

บทที่ 3

ผลการปฏิบัติตามมาตรการติดตามตรวจสอบ
ผลกระทบสิ่งแวดล้อม

บทที่ 3

ผลการติดตามตรวจสอบผลกระทบสิ่งแวดล้อม

3.1 การปฏิบัติตามมาตรการติดตามตรวจสอบผลกระทบสิ่งแวดล้อม

โครงการ มิลเลนเนียม เรสซิเดนซ์ ซื่อเดิมโครงการบางกอก ทาวเวอร์ ของบริษัท รีแคป ดีเวลลอปเม้นท์ จำกัด ตั้งอยู่เลขที่ 118 ซอยสุขุมวิท 20 แขวงพระโขนง เขตคลองเตย กรุงเทพมหานคร ซึ่งโครงการเป็นประเภทอาคารอยู่อาศัยรวม ประกอบด้วยอาคารชุดพักอาศัยความสูง 46 ชั้น จำนวน 2 อาคาร และอาคารชุดพักอาศัยความสูง 48 ชั้น จำนวน 2 อาคาร มีจำนวนห้องชุดรวมทั้งสิ้น 634 ห้อง อาคารคลับเฮาส์ - ที่จอดรถ ความสูง 5 ชั้น และชั้นใต้ดิน 3 ชั้น จำนวน 1 หลัง อาคารห้องพักรวม 1 อาคาร และสระว่ายน้ำ 1 แห่ง และที่จอดรถจำนวน 1,012 คัน โดยมีขนาดพื้นที่โครงการทั้งหมด 12-1-12 ไร่ หรือ 7,613.20 ตารางเมตร ปัจจุบันดำเนินการก่อสร้างแล้วเสร็จและอยู่ในระยะดำเนินการ โดยมีการจัดตั้งนิติบุคคลอาคารชุด มิลเลนเนียม เรสซิเดนซ์ เข้ามาดูแลโครงการแล้วโดยโครงการได้ผ่านความเห็นชอบตามหนังสือที่ ทส 1009/3970 ลงวันที่ 8 พฤษภาคม พ.ศ. 2549 ทั้งนี้ หนังสือเห็นชอบได้กำหนดมาตรการป้องกันและแก้ไขผลกระทบสิ่งแวดล้อมและมาตรการติดตามตรวจสอบผลกระทบสิ่งแวดล้อม เพื่อเป็นแนวทางให้โครงการปฏิบัติ รวมไปถึงเสนอรายงานผลการปฏิบัติตามมาตรการป้องกันและแก้ไขผลกระทบสิ่งแวดล้อมและมาตรการติดตามตรวจสอบผลกระทบสิ่งแวดล้อม ต่อสำนักงานนโยบายและแผนทรัพยากรธรรมชาติและสิ่งแวดล้อม (สผ.) และหน่วยงานที่เกี่ยวข้อง เพื่อพิจารณาทุก 6 เดือน

ดังนั้น นิติบุคคลอาคารชุด มิลเลนเนียม เรสซิเดนซ์ จึงได้มอบหมายให้ บริษัท ทัท พร็อพเพอร์ตี้ จำกัด ดำเนินการติดตามตรวจสอบผลการปฏิบัติตามมาตรการป้องกันและแก้ไขผลกระทบสิ่งแวดล้อมและมาตรการติดตามตรวจสอบผลกระทบสิ่งแวดล้อม โครงการ มิลเลนเนียม เรสซิเดนซ์ ระหว่างเดือนกรกฎาคม - ธันวาคม 2567 ตามที่กำหนดไว้ในรายงานการวิเคราะห์ผลกระทบสิ่งแวดล้อมโดยเนื้อหาบทนี้จะแสดงผลการปฏิบัติตามมาตรการติดตามตรวจสอบผลกระทบสิ่งแวดล้อม ซึ่งทางบริษัท ทัท พร็อพเพอร์ตี้ จำกัด ทำการตรวจประเมินด้วยวิธี Walk through Survey เมื่อวันที่ 25 ตุลาคม พ.ศ. 2567 พร้อมทั้งรวบรวมเอกสารหลักฐานต่าง ๆ และภาพถ่ายประกอบผลการปฏิบัติตามมาตรการติดตามตรวจสอบผลกระทบสิ่งแวดล้อม

3.2 วัตถุประสงค์

เพื่อตรวจสอบการทำงานของระบบสาธารณูปโภค ระบบสนับสนุนและการวิเคราะห์มลพิษสิ่งแวดล้อม ประเมินผล และจัดทำรายงานการติดตามตรวจสอบผลกระทบสิ่งแวดล้อมเสนอต่อสำนักงานนโยบายและแผนทรัพยากรธรรมชาติและสิ่งแวดล้อมและหน่วยงานที่เกี่ยวข้องรับทราบถึงสถานการณ์คุณภาพสิ่งแวดล้อมของโครงการ มิลเลนเนียม เรสซิเดนซ์

3.3 ขอบเขตการติดตามตรวจสอบผลกระทบสิ่งแวดล้อม

ทางโครงการมีแผนในการติดตามตรวจสอบผลกระทบสิ่งแวดล้อมระหว่างเดือนกรกฎาคม - ธันวาคม 2567 ซึ่งประกอบด้วยการติดตามตรวจสอบคุณภาพน้ำ และการป้องกันอัคคีภัย

3.4 ผลการปฏิบัติตามมาตรการติดตามตรวจสอบผลกระทบสิ่งแวดล้อม

มาตรการติดตามตรวจสอบผลกระทบสิ่งแวดล้อมของโครงการ มิลเลนเนียม เรสซิเดนซ์ ประกอบไปด้วย การติดตามตรวจสอบความสมบูรณ์ของระบบสาธารณูปโภคต่าง ๆ ให้สามารถใช้งานได้อย่างเต็มประสิทธิภาพตลอดเวลา เพื่อดำรงไว้ซึ่งการป้องกันและแก้ไขผลกระทบสิ่งแวดล้อมที่มีประสิทธิภาพโดยโครงการได้กำหนดให้มี มาตรการติดตามตรวจสอบผลกระทบสิ่งแวดล้อม ซึ่งครอบคลุมการทำงานของระบบสาธารณูปโภคที่เกี่ยวข้อง ได้แก่ คุณภาพน้ำ และการป้องกันอัคคีภัย

ทั้งนี้ ตามหนังสือเห็นชอบรายงานการวิเคราะห์ ผลกระทบสิ่งแวดล้อมได้กำหนดให้มีการทบทวนการปฏิบัติตามมาตรการ เป็นประจำทุก 6 เดือน โดยผลการปฏิบัติตามมาตรการติดตามตรวจสอบผลกระทบสิ่งแวดล้อมโครงการ มิลเลนเนียม เรสซิเดนซ์ ระหว่างเดือนกรกฎาคม - ธันวาคม 2567 รายละเอียดแสดงดังตารางที่ 3.4-1

ตารางที่ 3.4-1 ผลการปฏิบัติตามมาตรการติดตามตรวจสอบผลกระทบสิ่งแวดล้อมของโครงการ มิลเลนเนียม เรสซิเดนซ์ ระยะดำเนินการ

องค์ประกอบทางสิ่งแวดล้อม	สถานีตรวจวัด	พารามิเตอร์/ความถี่	ผลการปฏิบัติและรายละเอียดการปฏิบัติตามมาตรการ ✓ = ปฏิบัติ X = ไม่ได้ปฏิบัติ ○ = ปฏิบัติไม่ได้ ● = ปฏิบัติได้แต่ไม่มีประสิทธิภาพ ● = ยังไม่ถึงเวลาปฏิบัติ	เอกสารอ้างอิง	ปัญหา/อุปสรรค/แนวทางแก้ไข
1. คุณภาพน้ำ	- จำนวน 3 จุด ดังนี้ 1) จุดรวบรวมน้ำเสียเข้าระบบ - ถังแยกตะกอน 2) จุดระบายน้ำออกจากระบบ - ถังพักน้ำทิ้ง 3) ท่อรองรับน้ำเสียก่อนระบายลงสู่ท่อระบายน้ำสาธารณะ	<u>พารามิเตอร์</u> - pH - BOD - SS - Oil & Grease - TKN - คลอรีนตกค้าง - ฟีคอลโคลิฟอร์ม แบคทีเรีย - อัตราการไหลของน้ำเสีย <u>ความถี่</u> - เก็บตัวอย่างทุกเดือนตลอดระยะดำเนินการ - ตรวจสอบปริมาณไขมัน/น้ำมันที่บ่อดักไขมันทุกเดือน - ตรวจเช็คถังเก็บตะกอนทุกสัปดาห์	● - โครงการจัดให้มีการจัดจ้างบริษัทเอกชนที่เชื่อถือได้ให้เข้ามาดำเนินการเก็บตัวอย่างน้ำทั้งภายในโครงการ ได้แก่ จุดระบายน้ำออกจากระบบ (ถังพักน้ำทิ้ง) และท่อรองรับน้ำเสียก่อนระบายลงสู่ท่อระบายน้ำสาธารณะเพื่อส่งวิเคราะห์คุณภาพน้ำ ความถี่ทุกเดือน พารามิเตอร์ส่วนใหญ่เป็นไปตามมาตรการกำหนด ยกเว้นพารามิเตอร์คลอรีนตกค้าง (Residual Chlorine) และ แบคทีเรียกลุ่มฟีคอลโคลิฟอร์ม (Fecal Coliform Bacteria) เพื่อนำข้อมูลที่ได้มาประเมินประสิทธิภาพการทำงานของระบบบำบัดน้ำเสีย และควบคุมคุณภาพน้ำทิ้งให้เป็นไปตามมาตรฐานกำหนดต่อไป โดยมีผลการตรวจวิเคราะห์คุณภาพน้ำทิ้งแสดงดังตารางที่ 3.5-2 รวมถึงจัดให้มีช่างเทคนิคประจำโครงการทำหน้าที่ดักไขมันออกจากบ่อดักไขมันเป็นประจำอย่างสม่ำเสมอทุกเดือน และมีการประสานงานไปยังสำนักงานเขตคลองเตยให้เข้ามาดำเนินการสูบน้ำจากบ่อดักไขมันของโครงการไปกำจัดอย่าง	เอกสารแนบ 3 เอกสารแนบ 4	ตารางที่ 4.1-3



ตารางที่ 3.4-1 ผลการปฏิบัติตามมาตรการติดตามตรวจสอบผลกระทบสิ่งแวดล้อมของโครงการ มิลเลนเนียม เรสซิเดนซ์ ระยะดำเนินการ (ต่อ)

องค์ประกอบทางสิ่งแวดล้อม	สถานีตรวจวัด	พารามิเตอร์/ความถี่	ผลการปฏิบัติและรายละเอียดการปฏิบัติตามมาตรการ ✓ = ปฏิบัติ X = ไม่ได้ปฏิบัติ ○ = ปฏิบัติไม่ได้ ● = ปฏิบัติได้แต่ไม่มีประสิทธิภาพ ● = ยังไม่ถึงเวลาปฏิบัติ	เอกสารอ้างอิง	ปัญหา/อุปสรรค/แนวทางแก้ไข
1. คุณภาพน้ำ (ต่อ)			สม่ำเสมอทุกปี ทั้งนี้ จะมีการตรวจสอบปริมาณไขมัน และตะกอนสะสมในระบบบำบัดน้ำเสียเป็นประจำอย่างสม่ำเสมอ หากพบว่ามีปริมาณสะสมจำนวนมากจะดำเนินการกำจัดทันที		
7. การป้องกันอัคคีภัย	- อุปกรณ์ป้องกันอัคคีภัย	<u>พารามิเตอร์</u> - จัดให้มีการตรวจสอบอุปกรณ์ป้องกันอัคคีภัยให้พร้อมใช้งานอยู่เสมอ เช่น ระบบหัวฉีดน้ำดับเพลิง ถังดับเพลิง ปิ๊มสูบน้ำดับเพลิง ระบบอัดอากาศ ลิฟท์ดับเพลิง - จัดให้มีการอบรมวิธีการใช้อุปกรณ์ของระบบป้องกันอัคคีภัยและฝึกอบรมเรื่องการซ้อมอพยพย้ายคน <u>ความถี่</u> - เป็นประจำประมาณ 2 ครั้ง/ปี - อย่างน้อยปีละครั้ง	✓ - โครงการจัดให้มีการออกแบบและติดตั้งระบบป้องกันและเตือนอัคคีภัยภายในอาคาร โดยรายละเอียดเป็นไปตามกฎกระทรวง ฉบับที่ 33 (พ.ศ. 2535) ออกตามความในพระราชบัญญัติควบคุมอาคาร พ.ศ. 2522 และจัดให้มีช่างเทคนิคประจำโครงการทำหน้าที่ตรวจสอบดูแลการทำงานของระบบเครื่องสูบน้ำดับเพลิงเป็นประจำทุกสัปดาห์ (ทุกวันพฤหัสบดี) รวมถึงมีการตรวจสอบดูแลระบบป้องกันและเตือนอัคคีภัยภายในโครงการ เป็นประจำอย่างสม่ำเสมอทุกเดือน และมีการบำรุงรักษาเชิงป้องกัน (PM) ทุก 4 เดือน ทั้งนี้ จัดให้มีการประสานงานไปยังสถานดับเพลิงใกล้เคียงพื้นที่โครงการให้เข้ามาดำเนินการจัดอบรมวิธีการดับเพลิงและซ้อมอพยพหนีไฟให้แก่ผู้พักอาศัย พนักงาน และเจ้าหน้าที่ภายในโครงการเป็นประจำอย่างสม่ำเสมอทุกปี	ภาพที่ 2.2-11 เอกสารแนบ 2 เอกสารแนบ 3	-

3.5 ผลการตรวจวิเคราะห์คุณภาพสิ่งแวดล้อมตามมาตรการติดตามตรวจสอบผลกระทบสิ่งแวดล้อม

ตามมาตรการติดตามตรวจสอบผลกระทบสิ่งแวดล้อมโครงการ มิลเลนเนียม เรสซิเดนซ์ ระบุให้มีการตรวจวิเคราะห์คุณภาพสิ่งแวดล้อม จำนวน 1 ดัชนี คือ คุณภาพน้ำทิ้ง โดยสรุปผลการตรวจวิเคราะห์ ดังนี้

3.5.1 ขอบเขตการตรวจวัดคุณภาพสิ่งแวดล้อม

มาตรการติดตามตรวจสอบผลกระทบสิ่งแวดล้อมของโครงการ มิลเลนเนียม เรสซิเดนซ์ ระบุให้ดำเนินการตรวจวัดคุณภาพน้ำทิ้ง ได้แก่ จุดรวบรวมน้ำเสียเข้าระบบ (ถังแยกตะกอน) จุดระบายน้ำออกจากระบบ (ถังพักน้ำทิ้ง) และท่อรวบรวมน้ำเสียก่อนระบายลงสู่ท่อระบายน้ำสาธารณะ ความถี่เดือนละ 1 ครั้ง ตลอดระยะเวลาเปิดดำเนินการ โดยมีพารามิเตอร์ที่ตรวจวิเคราะห์ จำนวน 7 พารามิเตอร์ ได้แก่ ความเป็นกรดและด่าง (pH) บีโอดี (BOD) สารแขวนลอย (Suspended Solids) น้ำมันและไขมัน (Oil & Grease) ทีเคเอ็น (TKN) คลอรีนตกค้าง (Residual Chlorine) และแบคทีเรียกลุ่มฟีคอลโคลิฟอร์ม (Fecal Coliform Bacteria)

3.5.2 วิธีการตรวจวัดและวิธีการตรวจวิเคราะห์คุณภาพสิ่งแวดล้อม

บริษัทผู้เก็บและวิเคราะห์ตัวอย่างจะนำตัวอย่างทั้งหมดแช่ในถังน้ำแข็งเพื่อรักษาสภาพก่อนนำมาวิเคราะห์ในห้องปฏิบัติการภายใน 24 ชั่วโมง บริษัทฯ ได้ปิดฉลากแสดงรายละเอียดของตัวอย่างโดยละเอียด พร้อมทั้งจดบันทึกข้อมูลในแบบกำกับตัวอย่าง ที่ใช้ควบคุมคุณภาพภายนอกห้องปฏิบัติการวิเคราะห์ และนำส่งไปวิเคราะห์ยังห้องปฏิบัติการ โดยการเก็บตัวอย่างและวิเคราะห์คุณภาพน้ำดำเนินการตามมาตรฐานที่กำหนดไว้ใน Standard Method for the Examination of Water and Wastewater ฉบับปีล่าสุด ของ American Public Health Association ซึ่งเป็นมาตรฐานวิธีการตรวจวิเคราะห์คุณภาพน้ำที่ได้รับการยอมรับกันโดยทั่วไป ตำแหน่งการเก็บตัวอย่างและวิธีการตรวจวิเคราะห์คุณภาพสิ่งแวดล้อม แสดงดังตารางที่ 3.5-1

ตารางที่ 3.5-1 วิธีการตรวจวิเคราะห์คุณภาพสิ่งแวดล้อม

จุดตรวจวัด	ดัชนีที่ตรวจวิเคราะห์	วิธีการตรวจวิเคราะห์	วันที่ตรวจวัด
- จุดรวบรวมน้ำเสียเข้าระบบ (ถังแยกตะกอน)	- pH	- Electrometric Method	11/07/2567
	- BOD	- Azide Modification Method	22/08/2567
- จุดระบายน้ำออกจากระบบ (ถังพักน้ำทิ้ง)	- Suspended Solids	- Dried at 103-105°C Method	24/09/2567
	- TKN	- Macro-Kjeldahl Method	22/10/2567
- ท่อรวบรวมน้ำเสียก่อนระบายลงสู่ท่อระบายน้ำสาธารณะ	- Fat, Oil & Grease	- Liquid-Liquid, partition-Gravimetric Method	22/11/2567
	- Total Dissolved Solids	- Dried at 180°C Method	25/12/2567
	- Sulfide	- Methyl Blue Method	
	- Settleable Solids	- Volumetric Method	

3.5.3 ผลการตรวจวิเคราะห์คุณภาพน้ำทิ้ง

โครงการ มิลเลนเนียม เรสซิเดนซ์ ได้ดำเนินการตรวจวิเคราะห์คุณภาพน้ำทิ้งในเดือนกรกฎาคม - ธันวาคม 2567 จำนวน 8 พารามิเตอร์ ได้แก่ ความเป็นกรดและด่าง (pH) บีโอดี (BOD) สารแขวนลอย (Suspended Solids) สารที่ละลายได้ทั้งหมด (Total Dissolved Solids) ตะกอนหนัก (Settleable Solids) ซัลไฟด์ (Sulfide) น้ำมันและไขมัน (Oil & Grease) และทีเคเอ็น (TKN) โดยมีสถานที่ทำการตรวจวิเคราะห์ ได้แก่ จุติระบายน้ำออกจากระบบ (ถังพักน้ำทิ้ง) และท่อรวบรวมน้ำเสียก่อนระบายลงสู่ท่อระบายน้ำสาธารณะ ความถี่เดือนละ 1 ครั้ง ตลอดระยะเวลาเปิดดำเนินการ โดยมีผลการวิเคราะห์แสดงดังตารางที่ 3.5-2

3.5.4 อภิปรายผลการตรวจวิเคราะห์คุณภาพน้ำทิ้ง

จากการวิเคราะห์คุณภาพน้ำเสียจากระบบบำบัดน้ำเสียของโครงการ มิลเลนเนียม เรสซิเดนซ์ พบว่า พารามิเตอร์ส่วนใหญ่มีค่าอยู่ในเกณฑ์มาตรฐานตามประกาศกระทรวงทรัพยากรธรรมชาติและสิ่งแวดล้อม เรื่อง กำหนดมาตรฐาน ควบคุมการระบายน้ำทิ้งจากอาคารบางประเภทและบางขนาด พ.ศ. 2548 (อาคารประเภท ก.) ยกเว้น พารามิเตอร์บีโอดี (BOD) สารแขวนลอย (Suspended Solids) และทีเคเอ็น (TKN) ในบางเดือนที่มีค่าเกินมาตรฐานกำหนด โดยมีผลการวิเคราะห์แสดงดังตารางที่ 3.5-2

เมื่อเปรียบเทียบผลการตรวจวิเคราะห์คุณภาพน้ำทิ้งของโครงการ มิลเลนเนียม เรสซิเดนซ์ ย้อนหลัง พบว่า คุณภาพน้ำทิ้งส่วนใหญ่มีแนวโน้มเป็นไปตามเกณฑ์ค่ามาตรฐานตามประกาศกระทรวงทรัพยากรธรรมชาติและสิ่งแวดล้อม เรื่อง กำหนดมาตรฐาน ควบคุมการระบายน้ำทิ้งจากอาคารบางประเภทและบางขนาด พ.ศ. 2548 (อาคารประเภท ก.) ยกเว้น พารามิเตอร์บีโอดี (BOD) สารแขวนลอย (Suspended Solids) และทีเคเอ็น (TKN) ในบางเดือนที่มีค่าเกินมาตรฐานกำหนด ในบางเดือนที่มีแนวโน้มสูงขึ้นเกินค่ามาตรฐานกำหนด แสดงดังตารางที่ 3.5-3 และภาพที่ 3.5-1



ตารางที่ 3.5-2 ผลการตรวจวิเคราะห์คุณภาพน้ำทิ้ง

จุดเก็บตัวอย่าง	วันที่เก็บตัวอย่าง	พารามิเตอร์ที่ตรวจวิเคราะห์									
		pH	BOD (mg/L)	SS (mg/L)	TKN (mg/L)	Oil & Grease (mL/L)	TDS (mg/L)	Sulfide (mg/L)	Sett-S (mL/L)	Residual Chlorine (mg/L)	FCB (MPN/100mL)
จุดระบายน้ำ ออกจากระบบ (ถังพักน้ำทิ้ง) อาคารคลับเฮาส์	11/07/2567	7.0	20	7	38.64	5.4	340*	<0.10	<0.10	-	-
	22/08/2567	7.2	40	29	70.56	3.6	352*	0.33	<0.10	-	-
	24/09/2567	7.2	30	38	46.48	3.8	128	0.49	<0.10	-	-
	22/10/2567	7.4	24	27	38.64	2.0	476	0.38	<0.10	-	-
	22/11/2567	7.3	64	49	50.40	4.0	328	0.49	<0.10	-	-
	25/12/2567	7.6	52	66	29.12	1.4	220	<0.10	<0.10	-	-
จุดระบายน้ำ ออกจากระบบ (ถังพักน้ำทิ้ง) อาคาร A	11/07/2567	7.0	130	67	54.32	10.8	388*	0.45	0.30	-	-
	22/08/2567	7.3	62	34	55.44	4.5	372*	0.65	<0.10	-	-
	24/09/2567	7.1	64	40	50.40	1.2	224	0.71	<0.10	-	-
	22/10/2567	7.2	76	55	49.28	3.2	368	0.82	<0.10	-	-
	22/11/2567	7.5	70	38	46.48	0.6	392	0.67	<0.10	-	-
	25/12/2567	7.4	72	44	53.20	1.8	352	0.45	<0.10	-	-
ค่ามาตรฐาน ¹⁾		5.5-9.0	20	30	35	20	1,000	1.0	-	-	-

หมายเหตุ : ¹⁾ ประกาศกระทรวงทรัพยากรธรรมชาติและสิ่งแวดล้อม เรื่อง กำหนดมาตรฐานควบคุมการระบายน้ำทิ้งจากอาคารบางประเภทและบางขนาดลงวันที่ 7 พฤศจิกายน พ.ศ. 2548 ประกาศในราชกิจจานุเบกษาเล่มที่ 122 ตอนที่ 125 ง วันที่ 29 ธันวาคม พ.ศ. 2548 (ประเภท ก.) * เป็นค่าที่เพิ่มขึ้นจากปริมาณสารละลายในน้ำปกติ

TDS = Total Dissolved Solids

SS = Suspended Solids

Sett-S = Settleable Solids

TCB = Total Coliform Bacteria

FCB = Fecal Coliform Bacteria



ตารางที่ 3.5-2 ผลการตรวจวิเคราะห์คุณภาพน้ำทิ้ง (ต่อ)

จุดเก็บตัวอย่าง	วันที่เก็บตัวอย่าง	พารามิเตอร์ที่ตรวจวิเคราะห์									
		pH	BOD (mg/L)	SS (mg/L)	TKN (mg/L)	Oil & Grease (mL/L)	TDS (mg/L)	Sulfide (mg/L)	Sett-S (mL/L)	Residual Chlorine (mg/L)	FCB (MPN/100mL)
จุดระบายน้ำ ออกจากระบบ (ถังพักน้ำทิ้ง) อาคาร B	11/07/2567	7.5	30	46	44.80	5.2	372*	<0.10	0.20	-	-
	22/08/2567	7.8	64	62	45.36	3.0	296*	0.48	<0.10	-	-
	24/09/2567	7.5	70	64	52.08	12.0	200	0.80	0.10	-	-
	22/10/2567	7.5	84	88	40.88	1.4	340	0.92	<0.10	-	-
	22/11/2567	7.8	92	70	45.36	2.6	344	0.98	<0.10	-	-
	25/12/2567	7.6	66	126	32.48	7.4	276	0.77	<0.10	-	-
จุดระบายน้ำ ออกจากระบบ (ถังพักน้ำทิ้ง) อาคาร C	11/07/2567	6.9	28	10	51.52	7.8	348*	<0.10	<0.10	-	-
	22/08/2567	7.0	30	16	49.28	1.8	372*	<0.10	<0.10	-	-
	24/09/2567	6.8	63	38	57.68	5.2	208	0.78	<0.10	-	-
	22/10/2567	6.9	125	59	49.84	1.6	432	0.95	<0.10	-	-
	22/11/2567	7.1	180	151	49.84	5.2	448	0.99	0.30	-	-
	25/12/2567	7.1	63	35	47.04	2.2	368	0.24	<0.10	-	-
ค่ามาตรฐาน ¹⁾		5.5-9.0	20	30	35	20	1,000	1.0	-	-	-

หมายเหตุ : ¹⁾ ประกาศกระทรวงทรัพยากรธรรมชาติและสิ่งแวดล้อม เรื่อง กำหนดมาตรฐานควบคุมการระบายน้ำทิ้งจากอาคารบางประเภทและบางขนาดลงวันที่ 7 พฤศจิกายน พ.ศ. 2548 ประกาศในราชกิจจานุเบกษาเล่มที่ 122 ตอนที่ 125 ง วันที่ 29 ธันวาคม พ.ศ. 2548 (ประเภท ก.) * เป็นค่าที่เพิ่มขึ้นจากปริมาณสารละลายในน้ำปกติ

TDS = Total Dissolved Solids

SS = Suspended Solids

Sett-S = Settleable Solids

TCB = Total Coliform Bacteria

FCB = Fecal Coliform Bacteria



ตารางที่ 3.5-2 ผลการตรวจวิเคราะห์คุณภาพน้ำทิ้ง (ต่อ)

จุดเก็บตัวอย่าง	วันที่เก็บตัวอย่าง	พารามิเตอร์ที่ตรวจวิเคราะห์									
		pH	BOD (mg/L)	SS (mg/L)	TKN (mg/L)	Oil & Grease (mL/L)	TDS (mg/L)	Sulfide (mg/L)	Sett-S (mL/L)	Residual Chlorine (mg/L)	FCB (MPN/100mL)
จุดระบายน้ำ ออกจากระบบ (ถังพักน้ำทิ้ง) อาคาร D	11/07/2567	7.2	100	42	43.68	8.6	348*	0.33	0.20	-	-
	22/08/2567	7.5	28	29	38.08	1.6	292*	<0.10	<0.1	-	-
	24/09/2567	7.5	43	75	57.68	1.4	200	0.75	0.2	-	-
	22/10/2567	7.4	113	60	43.68	7.8	324	0.66	<0.10	-	-
	22/11/2567	7.5	22	15	19.04	<0.5	376	<0.10	<0.10	-	-
	25/12/2567	7.7	33	30	44.24	1.4	368	<0.10	<0.10	-	-
ท่อรวบรวมน้ำ เสียก่อนระบาย ลงสู่ท่อระบายน้ำ สาธารณะ (บ่อหน่วงน้ำ)	11/07/2567	6.9	22	20	63.84	2.4	324*	<0.10	<0.10	-	-
	22/08/2567	7.1	18	12	28.00	1.0	296*	<0.10	<0.10	-	-
	24/09/2567	7.2	20	22	34.72	2.0	216	<0.10	<0.10	-	-
	22/10/2567	7.0	8	17	17.92	1.6	264	<0.10	<0.10	-	-
	22/11/2567	7.4	20	30	28.00	1.4	340	<0.10	<0.10	-	-
	25/12/2567	7.5	18	20	28.00	2.2	304	<0.10	<0.10	-	-
ค่ามาตรฐาน ¹⁾		5.5-9.0	20	30	35	20	1,000	1.0	-	-	-

หมายเหตุ : ¹⁾ ประกาศกระทรวงทรัพยากรธรรมชาติและสิ่งแวดล้อม เรื่อง กำหนดมาตรฐานควบคุมการระบายน้ำทิ้งจากอาคารบางประเภทและบางขนาดลงวันที่ 7 พฤศจิกายน พ.ศ. 2548 ประกาศในราชกิจจานุเบกษาเล่มที่ 122 ตอนที่ 125 ง วันที่ 29 ธันวาคม พ.ศ. 2548 (ประเภท ก.) * เป็นค่าที่เพิ่มขึ้นจากปริมาณสารละลายในน้ำปกติ

TDS = Total Dissolved Solids

SS = Suspended Solids

Sett-S = Settleable Solids

TCB = Total Coliform Bacteria

FCB = Fecal Coliform Bacteria



ตารางที่ 3.5-3 เปรียบเทียบผลการตรวจวิเคราะห์คุณภาพน้ำทิ้ง

จุดเก็บตัวอย่าง	วันที่เก็บตัวอย่าง	พารามิเตอร์ที่ตรวจวิเคราะห์									
		pH	BOD (mg/L)	SS (mg/L)	TKN (mg/L)	Oil & Grease (mL/L)	TDS (mg/L)	Sulfide (mg/L)	Sett-S (mL/L)	Residual Chlorine (mg/L)	FCB (MPN/100mL)
จุดระบายน้ำ ออกจากระบบ (ถังพักน้ำทิ้ง) อาคารคลับเฮาส์	27/07/2564	7.24	19	27.0	30.80	0.8	-	-	-	-	-
	25/08/2564	7.28	19	21.0	21.84	1.2	-	-	-	-	-
	24/09/2564	7.13	15	20.0	23.52	<0.5	-	-	-	-	-
	26/10/2564	6.88	14	13.0	29.06	0.6	-	-	-	-	-
	24/11/2564	7.19	16	9.7	31.92	<0.5	-	-	-	-	-
	20/12/2564	7.50	18	22.0	30.24	0.6	-	-	-	-	-
	20/01/2565	7.80	17	18.5	34.72	1.2	-	-	-	-	-
	25/02/2565	7.20	18	29.0	33.04	2.2	-	-	-	-	-
	24/03/2565	7.20	19	28.0	28.00	2.0	-	-	-	-	-
	28/04/2565	7.60	15	23.0	17.36	1.8	-	-	-	-	-
	26/05/2565	7.60	15	26.0	32.48	2.8	-	-	-	-	-
	27/06/2565	7.60	18	28.0	32.48	2.2	-	-	-	-	-
ค่ามาตรฐาน ¹⁾		5.5-9.0	20	30	35	20	1,000	1.0	-	-	-

หมายเหตุ : ¹⁾ ประกาศกระทรวงทรัพยากรธรรมชาติและสิ่งแวดล้อม เรื่อง กำหนดมาตรฐานควบคุมการระบายน้ำทิ้งจากอาคารบางประเภทและบางขนาดลงวันที่ 7 พฤศจิกายน พ.ศ. 2548 ประกาศในราชกิจจานุเบกษาเล่มที่ 122 ตอนที่ 125 ง วันที่ 29 ธันวาคม พ.ศ. 2548 (ประเภท ก.) * เป็นค่าที่เพิ่มขึ้นจากปริมาณสารละลายในน้ำปกติ

TDS = Total Dissolved Solids

SS = Suspended Solids

Sett-S = Settleable Solids

TCB = Total Coliform Bacteria

FCB = Fecal Coliform Bacteria



ตารางที่ 3.5-3 เปรียบเทียบผลการตรวจวิเคราะห์คุณภาพน้ำทิ้ง (ต่อ)

จุดเก็บตัวอย่าง	วันที่เก็บตัวอย่าง	พารามิเตอร์ที่ตรวจวิเคราะห์									
		pH	BOD (mg/L)	SS (mg/L)	TKN (mg/L)	Oil & Grease (mL/L)	TDS (mg/L)	Sulfide (mg/L)	Sett-S (mL/L)	Residual Chlorine (mg/L)	FCB (MPN/100mL)
จุดระบายน้ำ ออกจากระบบ (ถังพักน้ำทิ้ง) อาคารคลับเฮาส์ (ต่อ)	26/07/2565	7.40	17	25.0	23.52	2.8	-	-	-	-	-
	25/08/2565	7.20	15	14.0	23.52	2.4	-	-	-	-	-
	23/09/2565	7.40	19	30.0	21.84	1.0	-	-	-	-	-
	25/10/2565	7.40	17	25.0	32.48	1.4	-	-	-	-	-
	24/11/2565	7.40	20	36.0	44.80	2.0	-	-	-	-	-
	21/12/2565	7.50	22	36.0	35.84	2.2	-	-	-	-	-
	20/01/2566	7.50	52	23.0	32.48	1.8	-	-	-	-	-
	21/02/2566	7.50	98	50.0	43.68	1.4	-	-	-	-	-
	27/03/2566	7.50	54	13.0	32.48	1.8	-	-	-	-	-
	27/04/2566	7.40	23	12.0	35.28	2.0	-	-	-	-	-
	24/05/2566	7.40	30	14.0	33.60	5.4	-	-	-	-	-
	23/06/2566	7.40	38	39.0	30.08	0.8	-	-	-	-	-
ค่ามาตรฐาน ¹⁾		5.5-9.0	20	30	35	20	1,000	1.0	-	-	-

หมายเหตุ : ¹⁾ ประกาศกระทรวงทรัพยากรธรรมชาติและสิ่งแวดล้อม เรื่อง กำหนดมาตรฐานควบคุมการระบายน้ำทิ้งจากอาคารบางประเภทและบางขนาดลงวันที่ 7 พฤศจิกายน พ.ศ. 2548 ประกาศในราชกิจจานุเบกษาเล่มที่ 122 ตอนที่ 125 ง วันที่ 29 ธันวาคม พ.ศ. 2548 (ประเภท ก.) * เป็นค่าที่เพิ่มขึ้นจากปริมาณสารละลายในน้ำปกติ

TDS = Total Dissolved Solids

SS = Suspended Solids

Sett-S = Settleable Solids

TCB = Total Coliform Bacteria

FCB = Fecal Coliform Bacteria



ตารางที่ 3.5-3 เปรียบเทียบผลการตรวจวิเคราะห์คุณภาพน้ำทิ้ง (ต่อ)

จุดเก็บตัวอย่าง	วันที่เก็บตัวอย่าง	พารามิเตอร์ที่ตรวจวิเคราะห์									
		pH	BOD (mg/L)	SS (mg/L)	TKN (mg/L)	Oil & Grease (mL/L)	TDS (mg/L)	Sulfide (mg/L)	Sett-S (mL/L)	Residual Chlorine (mg/L)	FCB (MPN/100mL)
จุดระบายน้ำ ออกจากระบบ (ถังพักน้ำทิ้ง) อาคารคลับเฮาส์ (ต่อ)	21/07/2566	7.30	137	36.0	97.00	2.4	676*	1.40	0.20	-	-
	25/08/2566	7.30	137	41.0	110.00	4.2	740*	1.50	0.20	-	-
	27/09/2566	7.30	57	22.0	88.48	3.0	640*	0.84	0.10	-	-
	24/10/2566	7.10	97	34.0	92.96	2.6	552*	0.75	<0.10	-	-
	28/11/2566	7.30	64	40.0	106.96	6.1	576*	0.84	0.20	-	-
	18/12/2566	7.10	75	30.0	75.60	5.6	564*	0.77	<0.10	-	-
	23/01/2567	7.30	84	52.0	70.56	2.1	688*	0.82	0.20	-	-
	22/02/2567	7.50	25	22.0	58.24	3.8	380*	0.15	0.10	-	-
	22/03/2567	7.60	37	45.0	63.28	4.0	592*	0.24	0.20	-	-
	25/04/2567	7.10	25	18.0	71.12	2.2	344*	0.11	<0.10	-	-
	24/05/2567	7.60	35	36.0	21.84	4.2	420*	0.45	<0.10	-	-
	26/06/2567	7.00	74	42.0	76.72	3.6	420*	0.87	0.20	-	-
ค่ามาตรฐาน ¹⁾		5.5-9.0	20	30	35	20	1,000	1.0	-	-	-

หมายเหตุ : ¹⁾ ประกาศกระทรวงทรัพยากรธรรมชาติและสิ่งแวดล้อม เรื่อง กำหนดมาตรฐานควบคุมการระบายน้ำทิ้งจากอาคารบางประเภทและบางขนาดลงวันที่ 7 พฤศจิกายน พ.ศ. 2548 ประกาศในราชกิจจานุเบกษาเล่มที่ 122 ตอนที่ 125 ง วันที่ 29 ธันวาคม พ.ศ. 2548 (ประเภท ก.) * เป็นค่าที่เพิ่มขึ้นจากปริมาณสารละลายในน้ำปกติ

TDS = Total Dissolved Solids

SS = Suspended Solids

Sett-S = Settleable Solids

TCB = Total Coliform Bacteria

FCB = Fecal Coliform Bacteria



ตารางที่ 3.5-3 เปรียบเทียบผลการตรวจวิเคราะห์คุณภาพน้ำทิ้ง (ต่อ)

จุดเก็บตัวอย่าง	วันที่เก็บตัวอย่าง	พารามิเตอร์ที่ตรวจวิเคราะห์									
		pH	BOD (mg/L)	SS (mg/L)	TKN (mg/L)	Oil & Grease (mL/L)	TDS (mg/L)	Sulfide (mg/L)	Sett-S (mL/L)	Residual Chlorine (mg/L)	FCB (MPN/100mL)
จุดระบายน้ำ ออกจากระบบ (ถังพักน้ำทิ้ง) อาคารคลับเฮาส์ (ต่อ)	11/07/2567	7.0	20	7	38.64	5.4	340*	<0.10	<0.10	-	-
	22/08/2567	7.2	40	29	70.56	3.6	352*	0.33	<0.10	-	-
	24/09/2567	7.2	30	38	46.48	3.8	128	0.49	<0.10	-	-
	22/10/2567	7.4	24	27	38.64	2.0	476	0.38	<0.10	-	-
	22/11/2567	7.3	64	49	50.40	4.0	328	0.49	<0.10	-	-
	25/12/2567	7.6	52	66	29.12	1.4	220	<0.10	<0.10	-	-
ค่ามาตรฐาน ¹⁾		5.5-9.0	20	30	35	20	1,000	1.0	-	-	-

หมายเหตุ : ¹⁾ ประกาศกระทรวงทรัพยากรธรรมชาติและสิ่งแวดล้อม เรื่อง กำหนดมาตรฐานควบคุมการระบายน้ำทิ้งจากอาคารบางประเภทและบางขนาดลงวันที่ 7 พฤศจิกายน พ.ศ. 2548 ประกาศในราชกิจจานุเบกษาเล่มที่ 122 ตอนที่ 125 ง วันที่ 29 ธันวาคม พ.ศ. 2548 (ประเภท ก.) * เป็นค่าที่เพิ่มขึ้นจากปริมาณสารละลายในน้ำปกติ

TDS = Total Dissolved Solids SS = Suspended Solids Sett-S = Settleable Solids TCB = Total Coliform Bacteria FCB = Fecal Coliform Bacteria



ตารางที่ 3.5-3 เปรียบเทียบผลการตรวจวิเคราะห์คุณภาพน้ำทิ้ง (ต่อ)

จุดเก็บตัวอย่าง	วันที่เก็บตัวอย่าง	พารามิเตอร์ที่ตรวจวิเคราะห์									
		pH	BOD (mg/L)	SS (mg/L)	TKN (mg/L)	Oil & Grease (mL/L)	TDS (mg/L)	Sulfide (mg/L)	Sett-S (mL/L)	Residual Chlorine (mg/L)	FCB (MPN/100mL)
จุดระบายน้ำ ออกจากระบบ (ถังพักน้ำทิ้ง) อาคาร A	27/07/2564	7.23	83	112.0	50.40	5.0	-	-	-	-	-
	25/08/2564	7.26	28	37.0	43.12	1.2	-	-	-	-	-
	24/09/2564	6.86	56	85.0	49.84	6.2	-	-	-	-	-
	26/10/2564	7.04	38	42.0	44.24	1.8	-	-	-	-	-
	24/11/2564	7.33	48	52.0	52.64	1.4	-	-	-	-	-
	20/12/2564	7.30	58	64.0	57.12	1.2	-	-	-	-	-
	20/01/2565	7.60	48	62.0	47.04	2.2	-	-	-	-	-
	25/02/2565	6.80	68	144.0	52.64	4.6	-	-	-	-	-
	24/03/2565	6.80	70	58.0	33.04	3.2	-	-	-	-	-
	28/04/2565	7.40	30	42.0	24.08	2.5	-	-	-	-	-
	26/05/2565	7.40	22	28.0	47.60	3.1	-	-	-	-	-
	27/06/2565	7.50	28	41.0	62.16	2.8	-	-	-	-	-
ค่ามาตรฐาน ¹⁾		5.5-9.0	20	30	35	20	1,000	1.0	-	-	-

หมายเหตุ : ¹⁾ ประกาศกระทรวงทรัพยากรธรรมชาติและสิ่งแวดล้อม เรื่อง กำหนดมาตรฐานควบคุมการระบายน้ำทิ้งจากอาคารบางประเภทและบางขนาดลงวันที่ 7 พฤศจิกายน พ.ศ. 2548 ประกาศในราชกิจจานุเบกษาเล่มที่ 122 ตอนที่ 125 ง วันที่ 29 ธันวาคม พ.ศ. 2548 (ประเภท ก.) * เป็นค่าที่เพิ่มขึ้นจากปริมาณสารละลายในน้ำปกติ

TDS = Total Dissolved Solids

SS = Suspended Solids

Sett-S = Settleable Solids

TCB = Total Coliform Bacteria

FCB = Fecal Coliform Bacteria



ตารางที่ 3.5-3 เปรียบเทียบผลการตรวจวิเคราะห์คุณภาพน้ำทิ้ง (ต่อ)

จุดเก็บตัวอย่าง	วันที่เก็บตัวอย่าง	พารามิเตอร์ที่ตรวจวิเคราะห์									
		pH	BOD (mg/L)	SS (mg/L)	TKN (mg/L)	Oil & Grease (mL/L)	TDS (mg/L)	Sulfide (mg/L)	Sett-S (mL/L)	Residual Chlorine (mg/L)	FCB (MPN/100mL)
จุดระบายน้ำ ออกจากระบบ (ถังพักน้ำทิ้ง) อาคาร A (ต่อ)	26/07/2565	7.40	30	53.0	40.88	3.4	-	-	-	-	-
	25/08/2565	7.30	25	34.0	45.36	1.8	-	-	-	-	-
	23/09/2565	7.00	32	80.0	63.84	4.4	-	-	-	-	-
	25/10/2565	7.10	34	51.0	42.56	3.8	-	-	-	-	-
	24/11/2565	7.40	84	104.0	63.28	4.0	-	-	-	-	-
	21/12/2565	7.30	45	37.0	44.24	2.6	-	-	-	-	-
	20/01/2566	7.50	127	40.0	42.00	3.2	-	-	-	-	-
	21/02/2566	7.40	167	21.0	54.32	2.6	-	-	-	-	-
	27/03/2566	7.30	108	28.0	53.20	2.6	-	-	-	-	-
	27/04/2566	7.40	95	20.0	56.56	4.0	-	-	-	-	-
	24/05/2566	7.30	145	109.0	54.88	6.0	-	-	-	-	-
	23/06/2566	7.50	120	63.0	59.92	1.6	-	-	-	-	-
ค่ามาตรฐาน ¹⁾		5.5-9.0	20	30	35	20	1,000	1.0	-	-	-

หมายเหตุ : ¹⁾ ประกาศกระทรวงทรัพยากรธรรมชาติและสิ่งแวดล้อม เรื่อง กำหนดมาตรฐานควบคุมการระบายน้ำทิ้งจากอาคารบางประเภทและบางขนาดลงวันที่ 7 พฤศจิกายน พ.ศ. 2548 ประกาศในราชกิจจานุเบกษาเล่มที่ 122 ตอนที่ 125 ง วันที่ 29 ธันวาคม พ.ศ. 2548 (ประเภท ก.) * เป็นค่าที่เพิ่มขึ้นจากปริมาณสารละลายในน้ำปกติ

TDS = Total Dissolved Solids

SS = Suspended Solids

Sett-S = Settleable Solids

TCB = Total Coliform Bacteria

FCB = Fecal Coliform Bacteria



ตารางที่ 3.5-3 เปรียบเทียบผลการตรวจวิเคราะห์คุณภาพน้ำทิ้ง (ต่อ)

จุดเก็บตัวอย่าง	วันที่เก็บตัวอย่าง	พารามิเตอร์ที่ตรวจวิเคราะห์									
		pH	BOD (mg/L)	SS (mg/L)	TKN (mg/L)	Oil & Grease (mL/L)	TDS (mg/L)	Sulfide (mg/L)	Sett-S (mL/L)	Residual Chlorine (mg/L)	FCB (MPN/100mL)
จุดระบายน้ำ ออกจากระบบ (ถังพักน้ำทิ้ง) อาคาร A (ต่อ)	21/07/2566	7.20	46	16.0	52.64	0.4	472*	0.60	<0.10	-	-
	25/08/2566	7.40	54	20.0	55.44	2.0	496*	<0.10	<0.10	-	-
	27/09/2566	7.30	40	33.0	44.80	2.8	456*	<0.10	<0.10	-	-
	24/10/2566	7.00	55	40.0	66.64	3.8	440*	0.24	0.10	-	-
	28/11/2566	6.90	88	41.0	72.24	5.2	464*	0.72	0.10	-	-
	18/12/2566	6.90	95	46.0	58.80	7.2	472*	1.02	0.20	-	-
	23/01/2567	7.10	72	45.0	60.48	2.0	536*	0.87	0.10	-	-
	22/02/2567	7.30	60	50.0	50.96	5.6	344*	0.75	0.10	-	-
	22/03/2567	7.40	27	25.0	34.72	8.6	396*	<0.10	<0.10	-	-
	25/04/2567	7.70	31	30.0	48.16	5.1	348*	0.25	<0.10	-	-
	24/05/2567	7.60	203	189.0	53.76	30.2	540*	0.96	0.10	-	-
	26/06/2567	6.90	138	26.0	42.56	3.8	332*	0.48	<0.10	-	-
ค่ามาตรฐาน ¹⁾		5.5-9.0	20	30	35	20	1,000	1.0	-	-	-

หมายเหตุ : ¹⁾ ประกาศกระทรวงทรัพยากรธรรมชาติและสิ่งแวดล้อม เรื่อง กำหนดมาตรฐานควบคุมการระบายน้ำทิ้งจากอาคารบางประเภทและบางขนาดลงวันที่ 7 พฤศจิกายน พ.ศ. 2548 ประกาศในราชกิจจานุเบกษาเล่มที่ 122 ตอนที่ 125 ง วันที่ 29 ธันวาคม พ.ศ. 2548 (ประเภท ก.) * เป็นค่าที่เพิ่มขึ้นจากปริมาณสารละลายในน้ำปกติ

TDS = Total Dissolved Solids

SS = Suspended Solids

Sett-S = Settleable Solids

TCB = Total Coliform Bacteria

FCB = Fecal Coliform Bacteria



ตารางที่ 3.5-3 เปรียบเทียบผลการตรวจวิเคราะห์คุณภาพน้ำทิ้ง (ต่อ)

จุดเก็บตัวอย่าง	วันที่เก็บตัวอย่าง	พารามิเตอร์ที่ตรวจวิเคราะห์									
		pH	BOD (mg/L)	SS (mg/L)	TKN (mg/L)	Oil & Grease (mL/L)	TDS (mg/L)	Sulfide (mg/L)	Sett-S (mL/L)	Residual Chlorine (mg/L)	FCB (MPN/100mL)
จุดระบายน้ำ ออกจากระบบ (ถังพักน้ำทิ้ง) อาคาร A (ต่อ)	11/07/2567	7.0	130	67	54.32	10.8	388*	0.45	0.30	-	-
	22/08/2567	7.3	62	34	55.44	4.5	372*	0.65	<0.10	-	-
	24/09/2567	7.1	64	40	50.40	1.2	224	0.71	<0.10	-	-
	22/10/2567	7.2	76	55	49.28	3.2	368	0.82	<0.10	-	-
	22/11/2567	7.5	70	38	46.48	0.6	392	0.67	<0.10	-	-
	25/12/2567	7.4	72	44	53.20	1.8	352	0.45	<0.10	-	-
ค่ามาตรฐาน ¹⁾		5.5-9.0	20	30	35	20	1,000	1.0	-	-	-

หมายเหตุ : ¹⁾ ประกาศกระทรวงทรัพยากรธรรมชาติและสิ่งแวดล้อม เรื่อง กำหนดมาตรฐานควบคุมการระบายน้ำทิ้งจากอาคารบางประเภทและบางขนาดลงวันที่ 7 พฤศจิกายน พ.ศ. 2548 ประกาศในราชกิจจานุเบกษาเล่มที่ 122 ตอนที่ 125 ง วันที่ 29 ธันวาคม พ.ศ. 2548 (ประเภท ก.) * เป็นค่าที่เพิ่มขึ้นจากปริมาณสารละลายในน้ำปกติ

TDS = Total Dissolved Solids SS = Suspended Solids Sett-S = Settleable Solids TCB = Total Coliform Bacteria FCB = Fecal Coliform Bacteria



ตารางที่ 3.5-3 เปรียบเทียบผลการตรวจวิเคราะห์คุณภาพน้ำทิ้ง (ต่อ)

จุดเก็บตัวอย่าง	วันที่เก็บตัวอย่าง	พารามิเตอร์ที่ตรวจวิเคราะห์									
		pH	BOD (mg/L)	SS (mg/L)	TKN (mg/L)	Oil & Grease (mL/L)	TDS (mg/L)	Sulfide (mg/L)	Sett-S (mL/L)	Residual Chlorine (mg/L)	FCB (MPN/100mL)
จุดระบายน้ำ ออกจากระบบ (ถังพักน้ำทิ้ง) อาคาร B	27/07/2564	7.45	77	113.0	48.72	7.2	-	-	-	-	-
	25/08/2564	7.30	32	46.0	35.28	1.2	-	-	-	-	-
	24/09/2564	7.26	28	43.0	40.32	1.4	-	-	-	-	-
	26/10/2564	7.06	27	35.0	39.76	<0.5	-	-	-	-	-
	24/11/2564	7.43	60	75.0	43.68	3.4	-	-	-	-	-
	20/12/2564	7.30	42	70.0	40.88	0.6	-	-	-	-	-
	20/01/2565	7.80	44	67.0	38.64	4.0	-	-	-	-	-
	25/02/2565	6.90	32	33.5	45.92	2.8	-	-	-	-	-
	24/03/2565	6.90	35	40.0	29.12	3.0	-	-	-	-	-
	28/04/2565	7.70	32	42.0	23.52	2.8	-	-	-	-	-
	26/05/2565	7.60	35	56.0	46.48	3.4	-	-	-	-	-
	27/06/2565	7.60	30	59.0	54.88	3.4	-	-	-	-	-
ค่ามาตรฐาน ¹⁾		5.5-9.0	20	30	35	20	1,000	1.0	-	-	-

หมายเหตุ : ¹⁾ ประกาศกระทรวงทรัพยากรธรรมชาติและสิ่งแวดล้อม เรื่อง กำหนดมาตรฐานควบคุมการระบายน้ำทิ้งจากอาคารบางประเภทและบางขนาดลงวันที่ 7 พฤศจิกายน พ.ศ. 2548 ประกาศในราชกิจจานุเบกษาเล่มที่ 122 ตอนที่ 125 ง วันที่ 29 ธันวาคม พ.ศ. 2548 (ประเภท ก.) * เป็นค่าที่เพิ่มขึ้นจากปริมาณสารละลายในน้ำปกติ

TDS = Total Dissolved Solids

SS = Suspended Solids

Sett-S = Settleable Solids

TCB = Total Coliform Bacteria

FCB = Fecal Coliform Bacteria



ตารางที่ 3.5-3 เปรียบเทียบผลการตรวจวิเคราะห์คุณภาพน้ำทิ้ง (ต่อ)

จุดเก็บตัวอย่าง	วันที่เก็บตัวอย่าง	พารามิเตอร์ที่ตรวจวิเคราะห์									
		pH	BOD (mg/L)	SS (mg/L)	TKN (mg/L)	Oil & Grease (mL/L)	TDS (mg/L)	Sulfide (mg/L)	Sett-S (mL/L)	Residual Chlorine (mg/L)	FCB (MPN/100mL)
จุดระบายน้ำ ออกจากระบบ (ถังพักน้ำทิ้ง) อาคาร B (ต่อ)	26/07/2565	7.60	45	100.0	52.08	4.6	-	-	-	-	-
	25/08/2565	7.20	28	46.0	47.60	3.4	-	-	-	-	-
	23/09/2565	7.40	32	58.0	29.68	1.2	-	-	-	-	-
	25/10/2565	7.60	42	71.0	34.72	1.8	-	-	-	-	-
	24/11/2565	7.70	30	49.0	62.16	3.9	-	-	-	-	-
	21/12/2565	7.60	32	41.0	43.12	2.0	-	-	-	-	-
	20/01/2566	7.40	96	46.0	38.8	2.4	-	-	-	-	-
	21/02/2566	7.40	180	75.0	68.32	4.2	-	-	-	-	-
	27/03/2566	7.30	84	43.0	53.76	2.8	-	-	-	-	-
	27/04/2566	7.40	54	23.0	53.76	2.0	-	-	-	-	-
	24/05/2566	7.30	74	42.0	54.32	4.6	-	-	-	-	-
	23/06/2566	7.50	127	46.0	54.88	1.2	-	-	-	-	-
ค่ามาตรฐาน ¹⁾		5.5-9.0	20	30	35	20	1,000	1.0	-	-	-

หมายเหตุ : ¹⁾ ประกาศกระทรวงทรัพยากรธรรมชาติและสิ่งแวดล้อม เรื่อง กำหนดมาตรฐานควบคุมการระบายน้ำทิ้งจากอาคารบางประเภทและบางขนาดลงวันที่ 7 พฤศจิกายน พ.ศ. 2548 ประกาศในราชกิจจานุเบกษาเล่มที่ 122 ตอนที่ 125 ง วันที่ 29 ธันวาคม พ.ศ. 2548 (ประเภท ก.) * เป็นค่าที่เพิ่มขึ้นจากปริมาณสารละลายในน้ำปกติ

TDS = Total Dissolved Solids

SS = Suspended Solids

Sett-S = Settleable Solids

TCB = Total Coliform Bacteria

FCB = Fecal Coliform Bacteria



ตารางที่ 3.5-3 เปรียบเทียบผลการตรวจวิเคราะห์คุณภาพน้ำทิ้ง (ต่อ)

จุดเก็บตัวอย่าง	วันที่เก็บตัวอย่าง	พารามิเตอร์ที่ตรวจวิเคราะห์									
		pH	BOD (mg/L)	SS (mg/L)	TKN (mg/L)	Oil & Grease (mL/L)	TDS (mg/L)	Sulfide (mg/L)	Sett-S (mL/L)	Residual Chlorine (mg/L)	FCB (MPN/100mL)
จุดระบายน้ำ ออกจากระบบ (ถังพักน้ำทิ้ง) อาคาร B (ต่อ)	21/07/2566	7.40	93	130.0	50.40	0.6	480*	0.80	0.20	-	-
	25/08/2566	7.60	86	51.0	50.96	1.2	464*	0.40	0.10	-	-
	27/09/2566	7.50	38	89.0	38.08	3.6	396*	0.88	0.20	-	-
	24/10/2566	7.40	32	21.0	54.32	3.6	372*	0.11	<0.10	-	-
	28/11/2566	7.50	32	53.0	63.84	3.8	408*	0.23	<0.10	-	-
	18/12/2566	7.80	78	66.0	57.12	5.8	460*	0.87	0.20	-	-
	23/01/2567	7.60	54	50.0	50.96	2.4	508*	0.45	<0.10	-	-
	22/02/2567	7.90	30	47.0	38.64	3.8	380*	0.33	<0.10	-	-
	22/03/2567	7.70	24	33.0	36.40	1.2	440*	0.14	0.10	-	-
	25/04/2567	7.50	33	36.0	42.00	3.6	324*	0.13	0.20	-	-
	24/05/2567	7.80	28	22.0	49.28	7.2	436*	<0.10	<0.10	-	-
	26/06/2567	7.50	38	18.0	44.24	2.6	336*	0.30	<0.10	-	-
ค่ามาตรฐาน ¹⁾		5.5-9.0	20	30	35	20	1,000	1.0	-	-	-

หมายเหตุ : ¹⁾ ประกาศกระทรวงทรัพยากรธรรมชาติและสิ่งแวดล้อม เรื่อง กำหนดมาตรฐานควบคุมการระบายน้ำทิ้งจากอาคารบางประเภทและบางขนาดลงวันที่ 7 พฤศจิกายน พ.ศ. 2548 ประกาศในราชกิจจานุเบกษาเล่มที่ 122 ตอนที่ 125 ง วันที่ 29 ธันวาคม พ.ศ. 2548 (ประเภท ก.) * เป็นค่าที่เพิ่มขึ้นจากปริมาณสารละลายในน้ำปกติ

TDS = Total Dissolved Solids

SS = Suspended Solids

Sett-S = Settleable Solids

TCB = Total Coliform Bacteria

FCB = Fecal Coliform Bacteria



ตารางที่ 3.5-3 เปรียบเทียบผลการตรวจวิเคราะห์คุณภาพน้ำทิ้ง (ต่อ)

จุดเก็บตัวอย่าง	วันที่เก็บตัวอย่าง	พารามิเตอร์ที่ตรวจวิเคราะห์									
		pH	BOD (mg/L)	SS (mg/L)	TKN (mg/L)	Oil & Grease (mL/L)	TDS (mg/L)	Sulfide (mg/L)	Sett-S (mL/L)	Residual Chlorine (mg/L)	FCB (MPN/100mL)
จุดระบายน้ำ ออกจากระบบ (ถังพักน้ำทิ้ง) อาคาร B (ต่อ)	11/07/2567	7.5	30	46	44.80	5.2	372*	<0.10	0.20	-	-
	22/08/2567	7.8	64	62	45.36	3.0	296*	0.48	<0.10	-	-
	24/09/2567	7.5	70	64	52.08	12.0	200	0.80	0.10	-	-
	22/10/2567	7.5	84	88	40.88	1.4	340	0.92	<0.10	-	-
	22/11/2567	7.8	92	70	45.36	2.6	344	0.98	<0.10	-	-
	25/12/2567	7.6	66	126	32.48	7.4	276	0.77	<0.10	-	-
ค่ามาตรฐาน ¹⁾		5.5-9.0	20	30	35	20	1,000	1.0	-	-	-

หมายเหตุ : ¹⁾ ประกาศกระทรวงทรัพยากรธรรมชาติและสิ่งแวดล้อม เรื่อง กำหนดมาตรฐานควบคุมการระบายน้ำทิ้งจากอาคารบางประเภทและบางขนาดลงวันที่ 7 พฤศจิกายน พ.ศ. 2548 ประกาศในราชกิจจานุเบกษาเล่มที่ 122 ตอนที่ 125 ง วันที่ 29 ธันวาคม พ.ศ. 2548 (ประเภท ก.) * เป็นค่าที่เพิ่มขึ้นจากปริมาณสารละลายในน้ำปกติ

TDS = Total Dissolved Solids SS = Suspended Solids Sett-S = Settleable Solids TCB = Total Coliform Bacteria FCB = Fecal Coliform Bacteria



ตารางที่ 3.5-3 เปรียบเทียบผลการตรวจวิเคราะห์คุณภาพน้ำทิ้ง (ต่อ)

จุดเก็บตัวอย่าง	วันที่เก็บตัวอย่าง	พารามิเตอร์ที่ตรวจวิเคราะห์									
		pH	BOD (mg/L)	SS (mg/L)	TKN (mg/L)	Oil & Grease (mL/L)	TDS (mg/L)	Sulfide (mg/L)	Sett-S (mL/L)	Residual Chlorine (mg/L)	FCB (MPN/100mL)
จุดระบายน้ำ ออกจากระบบ (ถังพักน้ำทิ้ง) อาคาร C	27/07/2564	7.40	80	134.0	44.8	1.8	-	-	-	-	-
	25/08/2564	7.42	180	480.0	53.76	6.4	-	-	-	-	-
	24/09/2564	7.11	25	34.0	37.52	0.8	-	-	-	-	-
	26/10/2564	6.92	39	61.0	26.88	1.6	-	-	-	-	-
	24/11/2564	7.41	55	93.0	43.12	3.4	-	-	-	-	-
	20/12/2564	7.30	58	116.0	49.87	3.6	-	-	-	-	-
	20/01/2565	7.70	42	61.0	24.64	6.8	-	-	-	-	-
	25/02/2565	6.90	30	24.5	47.60	3.4	-	-	-	-	-
	24/03/2565	6.90	40	52.0	32.48	5.1	-	-	-	-	-
	28/04/2565	7.60	25	41.0	22.40	2.4	-	-	-	-	-
	26/05/2565	7.50	35	62.0	38.08	3.8	-	-	-	-	-
	27/06/2565	7.40	28	45.0	57.12	2.6	-	-	-	-	-
ค่ามาตรฐาน ¹⁾		5.5-9.0	20	30	35	20	1,000	1.0	-	-	-

หมายเหตุ : ¹⁾ ประกาศกระทรวงทรัพยากรธรรมชาติและสิ่งแวดล้อม เรื่อง กำหนดมาตรฐานควบคุมการระบายน้ำทิ้งจากอาคารบางประเภทและบางขนาดลงวันที่ 7 พฤศจิกายน พ.ศ. 2548 ประกาศในราชกิจจานุเบกษาเล่มที่ 122 ตอนที่ 125 ง วันที่ 29 ธันวาคม พ.ศ. 2548 (ประเภท ก.) * เป็นค่าที่เพิ่มขึ้นจากปริมาณสารละลายในน้ำปกติ

TDS = Total Dissolved Solids

SS = Suspended Solids

Sett-S = Settleable Solids

TCB = Total Coliform Bacteria

FCB = Fecal Coliform Bacteria



ตารางที่ 3.5-3 เปรียบเทียบผลการตรวจวิเคราะห์คุณภาพน้ำทิ้ง (ต่อ)

จุดเก็บตัวอย่าง	วันที่เก็บตัวอย่าง	พารามิเตอร์ที่ตรวจวิเคราะห์									
		pH	BOD (mg/L)	SS (mg/L)	TKN (mg/L)	Oil & Grease (mL/L)	TDS (mg/L)	Sulfide (mg/L)	Sett-S (mL/L)	Residual Chlorine (mg/L)	FCB (MPN/100mL)
จุดระบายน้ำ ออกจากระบบ (ถังพักน้ำทิ้ง) อาคาร C (ต่อ)	26/07/2565	7.30	19	26.0	47.60	3.9	-	-	-	-	-
	25/08/2565	7.10	32	51.0	53.76	3.6	-	-	-	-	-
	23/09/2565	7.30	25	32.0	51.52	2.0	-	-	-	-	-
	25/10/2565	7.20	30	44.0	44.24	4.2	-	-	-	-	-
	24/11/2565	7.40	53	69.0	70.00	4.1	-	-	-	-	-
	21/12/2565	7.00	32	47.0	48.72	2.4	-	-	-	-	-
	20/01/2566	7.20	140	37.0	49.28	3.1	-	-	-	-	-
	21/02/2566	7.20	193	55.0	70.56	1.8	-	-	-	-	-
	27/03/2566	7.20	154	31.0	58.24	3.1	-	-	-	-	-
	27/04/2566	7.20	98	22.0	61.04	1.6	-	-	-	-	-
	24/05/2566	7.20	84	23.0	52.64	5.8	-	-	-	-	-
	23/06/2566	7.30	74	26.0	59.36	1.0	-	-	-	-	-
ค่ามาตรฐาน ¹⁾		5.5-9.0	20	30	35	20	1,000	1.0	-	-	-

หมายเหตุ : ¹⁾ ประกาศกระทรวงทรัพยากรธรรมชาติและสิ่งแวดล้อม เรื่อง กำหนดมาตรฐานควบคุมการระบายน้ำทิ้งจากอาคารบางประเภทและบางขนาดลงวันที่ 7 พฤศจิกายน พ.ศ. 2548 ประกาศในราชกิจจานุเบกษาเล่มที่ 122 ตอนที่ 125 ง วันที่ 29 ธันวาคม พ.ศ. 2548 (ประเภท ก.) * เป็นค่าที่เพิ่มขึ้นจากปริมาณสารละลายในน้ำปกติ

TDS = Total Dissolved Solids

SS = Suspended Solids

Sett-S = Settleable Solids

TCB = Total Coliform Bacteria

FCB = Fecal Coliform Bacteria



ตารางที่ 3.5-3 เปรียบเทียบผลการตรวจวิเคราะห์คุณภาพน้ำทิ้ง (ต่อ)

จุดเก็บตัวอย่าง	วันที่เก็บตัวอย่าง	พารามิเตอร์ที่ตรวจวิเคราะห์									
		pH	BOD (mg/L)	SS (mg/L)	TKN (mg/L)	Oil & Grease (mL/L)	TDS (mg/L)	Sulfide (mg/L)	Sett-S (mL/L)	Residual Chlorine (mg/L)	FCB (MPN/100mL)
จุดระบายน้ำ ออกจากระบบ (ถังพักน้ำทิ้ง) อาคาร C (ต่อ)	21/07/2566	7.0	49	17.0	56.00	0.8	476*	<0.10	0.10	-	-
	25/08/2566	7.40	98	40.0	59.36	2.6	504*	0.60	<0.10	-	-
	27/09/2566	7.20	74	62.0	29.12	2.9	424*	0.75	0.10	-	-
	24/10/2566	6.90	34	22.0	60.48	2.8	432*	0.09	<0.10	-	-
	28/11/2566	7.00	46	32.0	56.00	3.1	408*	0.11	<0.10	-	-
	18/12/2566	7.20	24	11.0	57.12	1.8	460*	<0.10	0.20	-	-
	23/01/2567	7.10	27	13.0	48.72	1.2	500*	<0.10	<0.10	-	-
	22/02/2567	7.20	26	11.0	36.40	2.9	392*	<0.10	<0.10	-	-
	22/03/2567	7.30	23	20.0	38.08	3.8	440*	<0.10	<0.10	-	-
	25/04/2567	6.90	26	11.0	31.36	2.6	372*	<0.10	<0.10	-	-
	24/05/2567	7.40	30	14.0	48.72	8.6	492*	<0.10	<0.10	-	-
	26/06/2567	6.90	34	40.0	54.32	2.2	368*	<0.10	<0.10	-	-
ค่ามาตรฐาน ¹⁾		5.5-9.0	20	30	35	20	1,000	1.0	-	-	-

หมายเหตุ : ¹⁾ ประกาศกระทรวงทรัพยากรธรรมชาติและสิ่งแวดล้อม เรื่อง กำหนดมาตรฐานควบคุมการระบายน้ำทิ้งจากอาคารบางประเภทและบางขนาดลงวันที่ 7 พฤศจิกายน พ.ศ. 2548 ประกาศในราชกิจจานุเบกษาเล่มที่ 122 ตอนที่ 125 ง วันที่ 29 ธันวาคม พ.ศ. 2548 (ประเภท ก.) * เป็นค่าที่เพิ่มขึ้นจากปริมาณสารละลายในน้ำปกติ

TDS = Total Dissolved Solids

SS = Suspended Solids

Sett-S = Settleable Solids

TCB = Total Coliform Bacteria

FCB = Fecal Coliform Bacteria



ตารางที่ 3.5-3 เปรียบเทียบผลการตรวจวิเคราะห์คุณภาพน้ำทิ้ง (ต่อ)

จุดเก็บตัวอย่าง	วันที่เก็บตัวอย่าง	พารามิเตอร์ที่ตรวจวิเคราะห์									
		pH	BOD (mg/L)	SS (mg/L)	TKN (mg/L)	Oil & Grease (mL/L)	TDS (mg/L)	Sulfide (mg/L)	Sett-S (mL/L)	Residual Chlorine (mg/L)	FCB (MPN/100mL)
จุดระบายน้ำ ออกจากระบบ (ถังพักน้ำทิ้ง) อาคาร C (ต่อ)	11/07/2567	6.9	28	10	51.52	7.8	348*	<0.10	<0.10	-	-
	22/08/2567	7.0	30	16	49.28	1.8	372*	<0.10	<0.10	-	-
	24/09/2567	6.8	63	38	57.68	5.2	208	0.78	<0.10	-	-
	22/10/2567	6.9	125	59	49.84	1.6	432	0.95	<0.10	-	-
	22/11/2567	7.1	180	151	49.84	5.2	448	0.99	0.30	-	-
	25/12/2567	7.1	63	35	47.04	2.2	368	0.24	<0.10	-	-
ค่ามาตรฐาน ¹⁾		5.5-9.0	20	30	35	20	1,000	1.0	-	-	-

หมายเหตุ : ¹⁾ ประกาศกระทรวงทรัพยากรธรรมชาติและสิ่งแวดล้อม เรื่อง กำหนดมาตรฐานควบคุมการระบายน้ำทิ้งจากอาคารบางประเภทและบางขนาดลงวันที่ 7 พฤศจิกายน พ.ศ. 2548 ประกาศในราชกิจจานุเบกษาเล่มที่ 122 ตอนที่ 125 ง วันที่ 29 ธันวาคม พ.ศ. 2548 (ประเภท ก.) * เป็นค่าที่เพิ่มขึ้นจากปริมาณสารละลายในน้ำปกติ

TDS = Total Dissolved Solids SS = Suspended Solids Sett-S = Settleable Solids TCB = Total Coliform Bacteria FCB = Fecal Coliform Bacteria



ตารางที่ 3.5-3 เปรียบเทียบผลการตรวจวิเคราะห์คุณภาพน้ำทิ้ง (ต่อ)

จุดเก็บตัวอย่าง	วันที่เก็บตัวอย่าง	พารามิเตอร์ที่ตรวจวิเคราะห์									
		pH	BOD (mg/L)	SS (mg/L)	TKN (mg/L)	Oil & Grease (mL/L)	TDS (mg/L)	Sulfide (mg/L)	Sett-S (mL/L)	Residual Chlorine (mg/L)	FCB (MPN/100mL)
จุดระบายน้ำ ออกจากระบบ (ถังพักน้ำทิ้ง) อาคาร D	27/07/2564	7.28	35	73.0	36.96	4.2	-	-	-	-	-
	25/08/2564	7.31	30	42.0	29.68	1.2	-	-	-	-	-
	24/09/2564	7.13	70	114.0	47.72	<0.5	-	-	-	-	-
	26/10/2564	6.84	54	79.0	30.24	0.6	-	-	-	-	-
	24/11/2564	7.54	85	123.0	48.72	<0.5	-	-	-	-	-
	20/12/2564	7.30	88	113.0	53.20	0.6	-	-	-	-	-
	20/01/2565	7.90	52	102.0	45.92	1.2	-	-	-	-	-
	25/02/2565	7.10	62	133.0	48.72	2.2	-	-	-	-	-
	24/03/2565	7.10	56	137.0	40.32	2.0	-	-	-	-	-
	28/04/2565	7.60	35	68.0	29.12	1.8	-	-	-	-	-
	26/05/2565	7.60	40	71.0	39.20	2.8	-	-	-	-	-
	27/06/2565	7.80	52	146.0	42.00	2.2	-	-	-	-	-
ค่ามาตรฐาน ¹⁾		5.5-9.0	20	30	35	20	1,000	1.0	-	-	-

หมายเหตุ : ¹⁾ ประกาศกระทรวงทรัพยากรธรรมชาติและสิ่งแวดล้อม เรื่อง กำหนดมาตรฐานควบคุมการระบายน้ำทิ้งจากอาคารบางประเภทและบางขนาดลงวันที่ 7 พฤศจิกายน พ.ศ. 2548 ประกาศในราชกิจจานุเบกษาเล่มที่ 122 ตอนที่ 125 ง วันที่ 29 ธันวาคม พ.ศ. 2548 (ประเภท ก.) * เป็นค่าที่เพิ่มขึ้นจากปริมาณสารละลายในน้ำปกติ

TDS = Total Dissolved Solids

SS = Suspended Solids

Sett-S = Settleable Solids

TCB = Total Coliform Bacteria

FCB = Fecal Coliform Bacteria



ตารางที่ 3.5-3 เปรียบเทียบผลการตรวจวิเคราะห์คุณภาพน้ำทิ้ง (ต่อ)

จุดเก็บตัวอย่าง	วันที่เก็บตัวอย่าง	พารามิเตอร์ที่ตรวจวิเคราะห์									
		pH	BOD (mg/L)	SS (mg/L)	TKN (mg/L)	Oil & Grease (mL/L)	TDS (mg/L)	Sulfide (mg/L)	Sett-S (mL/L)	Residual Chlorine (mg/L)	FCB (MPN/100mL)
จุดระบายน้ำ ออกจากระบบ (ถังพักน้ำทิ้ง) อาคาร D (ต่อ)	26/07/2565	7.60	32	58.0	42.56	3.5	-	-	-	-	-
	25/08/2565	7.20	22	21.0	44.24	1.6	-	-	-	-	-
	23/09/2565	7.50	35	58.0	71.68	7.2	-	-	-	-	-
	25/10/2565	7.50	45	85.0	40.88	3.2	-	-	-	-	-
	24/11/2565	7.50	86	125.0	62.72	3.8	-	-	-	-	-
	21/12/2565	7.70	29	31.0	44.80	1.2	-	-	-	-	-
	20/01/2566	7.60	133	101.0	45.92	2.2	-	-	-	-	-
	21/02/2566	7.50	173	85.0	52.08	4.4	-	-	-	-	-
	27/03/2566	7.60	150	106.0	61.04	3.8	-	-	-	-	-
	27/04/2566	7.50	90	46.0	45.36	1.2	-	-	-	-	-
	24/05/2566	7.60	96	69.0	53.76	6.6	-	-	-	-	-
	23/06/2566	7.60	78	53.0	47.60	2.0	-	-	-	-	-
ค่ามาตรฐาน ¹⁾		5.5-9.0	20	30	35	20	1,000	1.0	-	-	-

หมายเหตุ : ¹⁾ ประกาศกระทรวงทรัพยากรธรรมชาติและสิ่งแวดล้อม เรื่อง กำหนดมาตรฐานควบคุมการระบายน้ำทิ้งจากอาคารบางประเภทและบางขนาดลงวันที่ 7 พฤศจิกายน พ.ศ. 2548 ประกาศในราชกิจจานุเบกษาเล่มที่ 122 ตอนที่ 125 ง วันที่ 29 ธันวาคม พ.ศ. 2548 (ประเภท ก.) * เป็นค่าที่เพิ่มขึ้นจากปริมาณสารละลายในน้ำปกติ

TDS = Total Dissolved Solids

SS = Suspended Solids

Sett-S = Settleable Solids

TCB = Total Coliform Bacteria

FCB = Fecal Coliform Bacteria



ตารางที่ 3.5-3 เปรียบเทียบผลการตรวจวิเคราะห์คุณภาพน้ำทิ้ง (ต่อ)

จุดเก็บตัวอย่าง	วันที่เก็บตัวอย่าง	พารามิเตอร์ที่ตรวจวิเคราะห์									
		pH	BOD (mg/L)	SS (mg/L)	TKN (mg/L)	Oil & Grease (mL/L)	TDS (mg/L)	Sulfide (mg/L)	Sett-S (mL/L)	Residual Chlorine (mg/L)	FCB (MPN/100mL)
จุดระบายน้ำ ออกจากระบบ (ถังพักน้ำทิ้ง) อาคาร D (ต่อ)	21/07/2566	7.30	90	33.0	34.72	3.8	408*	0.50	0.10	-	-
	25/08/2566	7.50	94	44.0	36.40	3.8	408*	0.60	<0.10	-	-
	27/09/2566	7.50	64	67.0	34.16	3.0	380*	0.66	0.10	-	-
	24/10/2566	7.20	58	53.0	53.76	3.0	380*	0.89	0.10	-	-
	28/11/2566	7.60	76	71.0	66.08	4.2	404*	0.92	0.20	-	-
	18/12/2566	7.60	95	64.0	60.48	5.6	476*	0.98	0.20	-	-
	23/01/2567	7.40	85	43.0	67.20	2.6	532*	0.85	0.20	-	-
	22/02/2567	7.70	75	139.0	61.60	4.8	416*	0.92	0.30	-	-
	22/03/2567	7.60	68	72.0	48.72	1.6	472*	0.56	0.30	-	-
	25/04/2567	7.20	39	25.0	40.32	2.8	368*	0.48	0.20	-	-
	24/05/2567	7.70	110	101.0	51.52	12.4	440*	0.92	0.20	-	-
	26/06/2567	7.10	75	12.0	42.00	3.1	320*	0.45	<0.10	-	-
ค่ามาตรฐาน ¹⁾		5.5-9.0	20	30	35	20	1,000	1.0	-	-	-

หมายเหตุ : ¹⁾ ประกาศกระทรวงทรัพยากรธรรมชาติและสิ่งแวดล้อม เรื่อง กำหนดมาตรฐานควบคุมการระบายน้ำทิ้งจากอาคารบางประเภทและบางขนาดลงวันที่ 7 พฤศจิกายน พ.ศ. 2548 ประกาศในราชกิจจานุเบกษาเล่มที่ 122 ตอนที่ 125 ง วันที่ 29 ธันวาคม พ.ศ. 2548 (ประเภท ก.) * เป็นค่าที่เพิ่มขึ้นจากปริมาณสารละลายในน้ำปกติ

TDS = Total Dissolved Solids

SS = Suspended Solids

Sett-S = Settleable Solids

TCB = Total Coliform Bacteria

FCB = Fecal Coliform Bacteria



ตารางที่ 3.5-3 เปรียบเทียบผลการตรวจวิเคราะห์คุณภาพน้ำทิ้ง (ต่อ)

จุดเก็บตัวอย่าง	วันที่เก็บตัวอย่าง	พารามิเตอร์ที่ตรวจวิเคราะห์									
		pH	BOD (mg/L)	SS (mg/L)	TKN (mg/L)	Oil & Grease (mL/L)	TDS (mg/L)	Sulfide (mg/L)	Sett-S (mL/L)	Residual Chlorine (mg/L)	FCB (MPN/100mL)
จุดระบายน้ำ ออกจากระบบ (ถังพักน้ำทิ้ง) อาคาร D (ต่อ)	11/07/2567	7.2	100	42	43.68	8.6	348*	0.33	0.20	-	-
	22/08/2567	7.5	28	29	38.08	1.6	292*	<0.10	<0.1	-	-
	24/09/2567	7.5	43	75	57.68	1.4	200	0.75	0.2	-	-
	22/10/2567	7.4	113	60	43.68	7.8	324	0.66	<0.10	-	-
	22/11/2567	7.5	22	15	19.04	<0.5	376	<0.10	<0.10	-	-
	25/12/2567	7.7	33	30	44.24	1.4	368	<0.10	<0.10	-	-
ค่ามาตรฐาน ¹⁾		5.5-9.0	20	30	35	20	1,000	1.0	-	-	-

หมายเหตุ : ¹⁾ ประกาศกระทรวงทรัพยากรธรรมชาติและสิ่งแวดล้อม เรื่อง กำหนดมาตรฐานควบคุมการระบายน้ำทิ้งจากอาคารบางประเภทและบางขนาดลงวันที่ 7 พฤศจิกายน พ.ศ. 2548 ประกาศในราชกิจจานุเบกษาเล่มที่ 122 ตอนที่ 125 ง วันที่ 29 ธันวาคม พ.ศ. 2548 (ประเภท ก.) * เป็นค่าที่เพิ่มขึ้นจากปริมาณสารละลายในน้ำปกติ

TDS = Total Dissolved Solids SS = Suspended Solids Sett-S = Settleable Solids TCB = Total Coliform Bacteria FCB = Fecal Coliform Bacteria



ตารางที่ 3.5-3 เปรียบเทียบผลการตรวจวิเคราะห์คุณภาพน้ำทิ้ง (ต่อ)

จุดเก็บตัวอย่าง	วันที่เก็บตัวอย่าง	พารามิเตอร์ที่ตรวจวิเคราะห์									
		pH	BOD (mg/L)	SS (mg/L)	TKN (mg/L)	Oil & Grease (mL/L)	TDS (mg/L)	Sulfide (mg/L)	Sett-S (mL/L)	Residual Chlorine (mg/L)	FCB (MPN/100mL)
ท่อรวบรวมน้ำ เสียก่อนระบาย ลงสู่ท่อระบายน้ำ สาธารณะ (บ่อหน่วงน้ำ)	27/07/2564	7.13	40	40.0	75.60	1.6	-	-	-	-	-
	25/08/2564	7.00	30	30.0	34.72	0.8	-	-	-	-	-
	24/09/2564	7.23	33	33.0	77.28	<0.5	-	-	-	-	-
	26/10/2564	6.90	25	25.0	54.32	1.2	-	-	-	-	-
	24/11/2564	7.28	35	35.0	101.00	0.8	-	-	-	-	-
	20/12/2564	7.50	45	45.0	105.00	1.6	-	-	-	-	-
	20/01/2565	7.60	52	28.0	87.36	5.4	-	-	-	-	-
	25/02/2565	6.90	60	30.0	95.20	3.8	-	-	-	-	-
	24/03/2565	6.90	58	54.0	84.56	4.9	-	-	-	-	-
	28/04/2565	7.40	35	46.0	26.88	3.8	-	-	-	-	-
	26/05/2565	7.00	34	48.0	92.40	4.6	-	-	-	-	-
	27/06/2565	7.30	30	48.0	91.84	6.2	-	-	-	-	-
ค่ามาตรฐาน ¹⁾		5.5-9.0	20	30	35	20	1,000	1.0	-	-	-

หมายเหตุ : ¹⁾ ประกาศกระทรวงทรัพยากรธรรมชาติและสิ่งแวดล้อม เรื่อง กำหนดมาตรฐานควบคุมการระบายน้ำทิ้งจากอาคารบางประเภทและบางขนาดลงวันที่ 7 พฤศจิกายน พ.ศ. 2548 ประกาศในราชกิจจานุเบกษาเล่มที่ 122 ตอนที่ 125 ง วันที่ 29 ธันวาคม พ.ศ. 2548 (ประเภท ก.) * เป็นค่าที่เพิ่มขึ้นจากปริมาณสารละลายในน้ำปกติ

TDS = Total Dissolved Solids

SS = Suspended Solids

Sett-S = Settleable Solids

TCB = Total Coliform Bacteria

FCB = Fecal Coliform Bacteria



ตารางที่ 3.5-3 เปรียบเทียบผลการตรวจวิเคราะห์คุณภาพน้ำทิ้ง (ต่อ)

จุดเก็บตัวอย่าง	วันที่เก็บตัวอย่าง	พารามิเตอร์ที่ตรวจวิเคราะห์									
		pH	BOD (mg/L)	SS (mg/L)	TKN (mg/L)	Oil & Grease (mL/L)	TDS (mg/L)	Sulfide (mg/L)	Sett-S (mL/L)	Residual Chlorine (mg/L)	FCB (MPN/100mL)
ท่อรวบรวมน้ำ เสียก่อนระบาย ลงสู่ท่อระบายน้ำ สาธารณะ (บ่อหน่วงน้ำ) (ต่อ)	26/07/2565	7.50	30	50.0	70.00	5.8	-	-	-	-	-
	25/08/2565	7.20	28	57.0	67.20	2.2	-	-	-	-	-
	23/09/2565	7.30	26	48.0	57.68	2.0	-	-	-	-	-
	25/10/2565	7.10	32	42.0	49.84	3.6	-	-	-	-	-
	24/11/2565	7.20	150	160.0	83.44	6.4	-	-	-	-	-
	21/12/2565	7.50	95	101.0	102.00	3.2	-	-	-	-	-
	20/01/2566	7.60	209	70.0	84.56	4.1	-	-	-	-	-
	21/02/2566	7.30	215	30.0	50.96	1.4	-	-	-	-	-
	27/03/2566	7.20	74	27.0	50.96	2.4	-	-	-	-	-
	27/04/2566	7.40	38	22.0	99.68	4.8	-	-	-	-	-
	24/05/2566	7.30	140	48.0	108.80	4.4	-	-	-	-	-
	23/06/2566	7.60	127	66.0	106.00	1.8	-	-	-	-	-
ค่ามาตรฐาน ¹⁾		5.5-9.0	20	30	35	20	1,000	1.0	-	-	-

หมายเหตุ : ¹⁾ ประกาศกระทรวงทรัพยากรธรรมชาติและสิ่งแวดล้อม เรื่อง กำหนดมาตรฐานควบคุมการระบายน้ำทิ้งจากอาคารบางประเภทและบางขนาดลงวันที่ 7 พฤศจิกายน พ.ศ. 2548 ประกาศในราชกิจจานุเบกษาเล่มที่ 122 ตอนที่ 125 ง วันที่ 29 ธันวาคม พ.ศ. 2548 (ประเภท ก.) * เป็นค่าที่เพิ่มขึ้นจากปริมาณสารละลายในน้ำปกติ

TDS = Total Dissolved Solids

SS = Suspended Solids

Sett-S = Settleable Solids

TCB = Total Coliform Bacteria

FCB = Fecal Coliform Bacteria



ตารางที่ 3.5-3 เปรียบเทียบผลการตรวจวิเคราะห์คุณภาพน้ำทิ้ง (ต่อ)

จุดเก็บตัวอย่าง	วันที่เก็บตัวอย่าง	พารามิเตอร์ที่ตรวจวิเคราะห์									
		pH	BOD (mg/L)	SS (mg/L)	TKN (mg/L)	Oil & Grease (mL/L)	TDS (mg/L)	Sulfide (mg/L)	Sett-S (mL/L)	Residual Chlorine (mg/L)	FCB (MPN/100mL)
ท่อรวบรวมน้ำ เสียก่อนระบาย ลงสู่ท่อระบายน้ำ สาธารณะ (บ่อหน่วงน้ำ) (ต่อ)	21/07/2566	7.30	22	14.0	22.40	4.6	372*	<0.10	<0.10	-	-
	25/08/2566	7.30	26	15.0	28.56	1.6	404*	<0.10	<0.10	-	-
	27/09/2566	7.40	20	42.0	21.28	1.8	424*	<0.10	<0.10	-	-
	24/10/2566	7.00	18	21.0	39.20	1.4	352*	<0.10	<0.10	-	-
	28/11/2566	7.30	19	15.0	43.68	2.4	352*	<0.10	<0.10	-	-
	18/12/2566	7.30	8	9.0	31.08	1.0	384*	<0.10	<0.10	-	-
	23/01/2567	7.40	22	31.0	34.16	1.6	476*	<0.10	0.10	-	-
	22/02/2567	7.50	16	31.0	28.00	2.2	404*	<0.10	<0.10	-	-
	22/03/2567	7.60	14	13.0	21.28	1.8	376*	<0.10	<0.10	-	-
	25/04/2567	7.20	17	12.0	22.96	3.1	312*	<0.10	<0.10	-	-
	24/05/2567	7.40	19	16.0	43.68	7.8	288*	<0.10	<0.10	-	-
	26/06/2567	7.00	18	15.0	34.16	2.1	400*	<0.10	<0.10	-	-
ค่ามาตรฐาน ¹⁾		5.5-9.0	20	30	35	20	1,000	1.0	-	-	-

หมายเหตุ : ¹⁾ ประกาศกระทรวงทรัพยากรธรรมชาติและสิ่งแวดล้อม เรื่อง กำหนดมาตรฐานควบคุมการระบายน้ำทิ้งจากอาคารบางประเภทและบางขนาดลงวันที่ 7 พฤศจิกายน พ.ศ. 2548 ประกาศในราชกิจจานุเบกษาเล่มที่ 122 ตอนที่ 125 ง วันที่ 29 ธันวาคม พ.ศ. 2548 (ประเภท ก.) * เป็นค่าที่เพิ่มขึ้นจากปริมาณสารละลายในน้ำปกติ

TDS = Total Dissolved Solids

SS = Suspended Solids

Sett-S = Settleable Solids

TCB = Total Coliform Bacteria

FCB = Fecal Coliform Bacteria

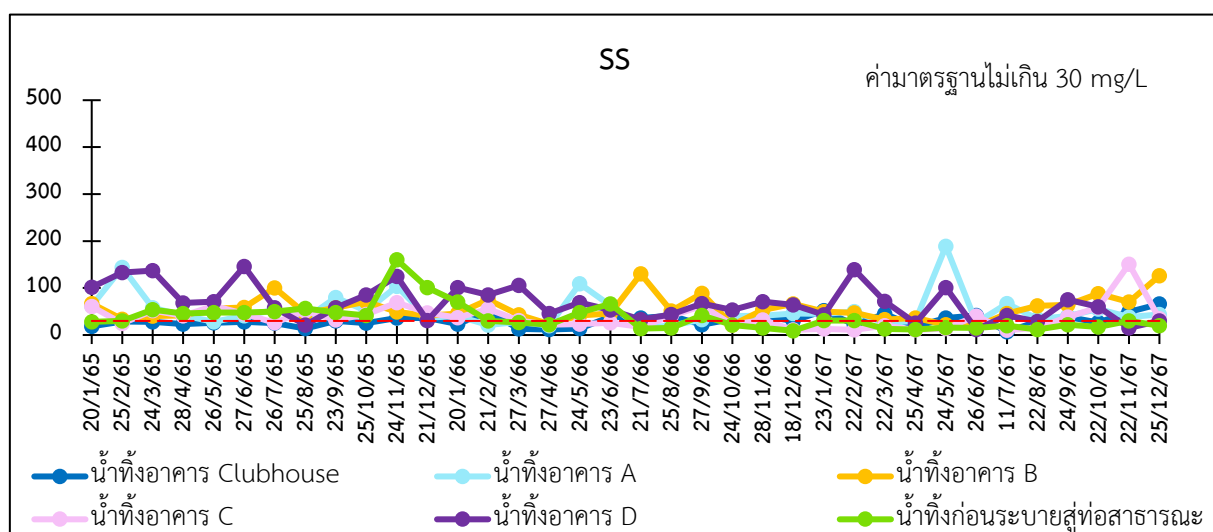
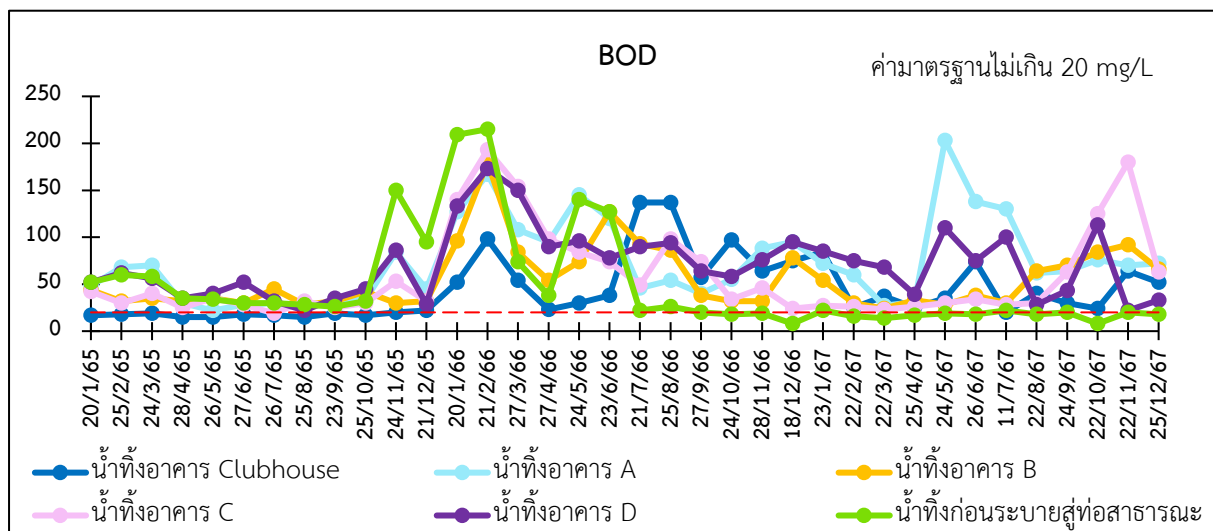
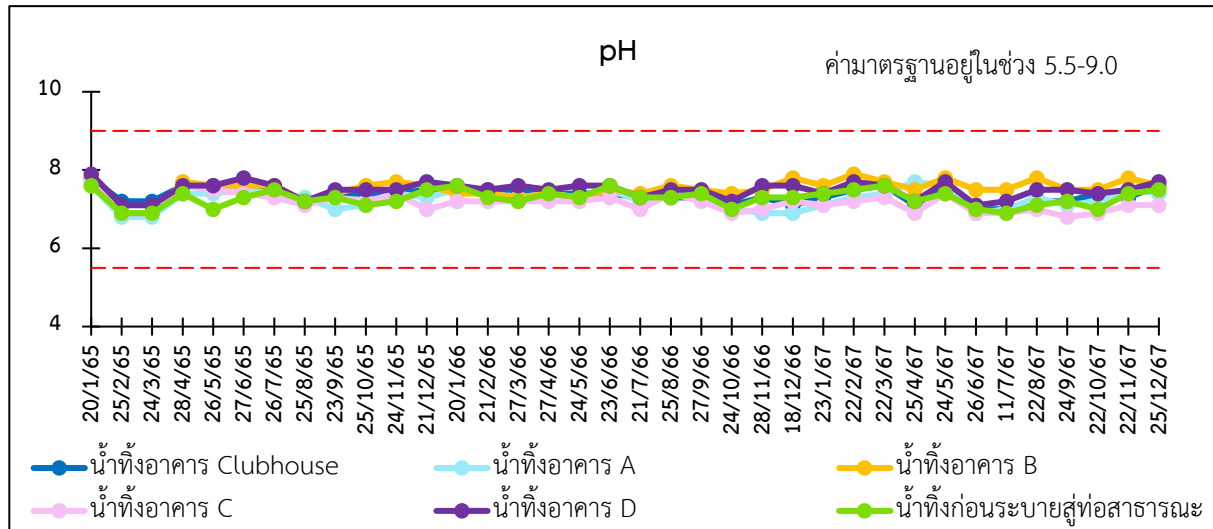


ตารางที่ 3.5-3 เปรียบเทียบผลการตรวจวิเคราะห์คุณภาพน้ำทิ้ง (ต่อ)

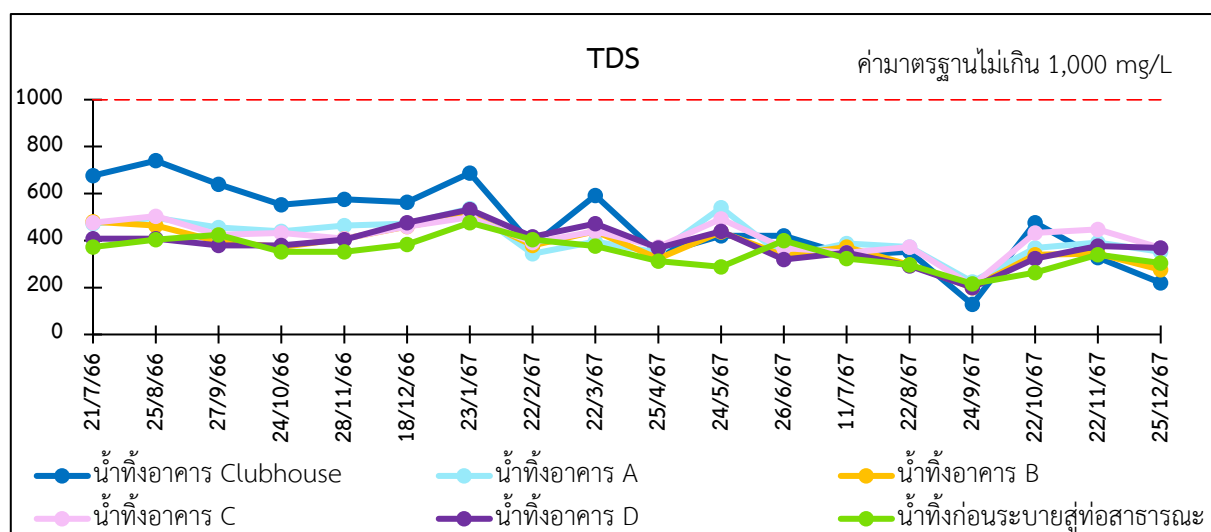
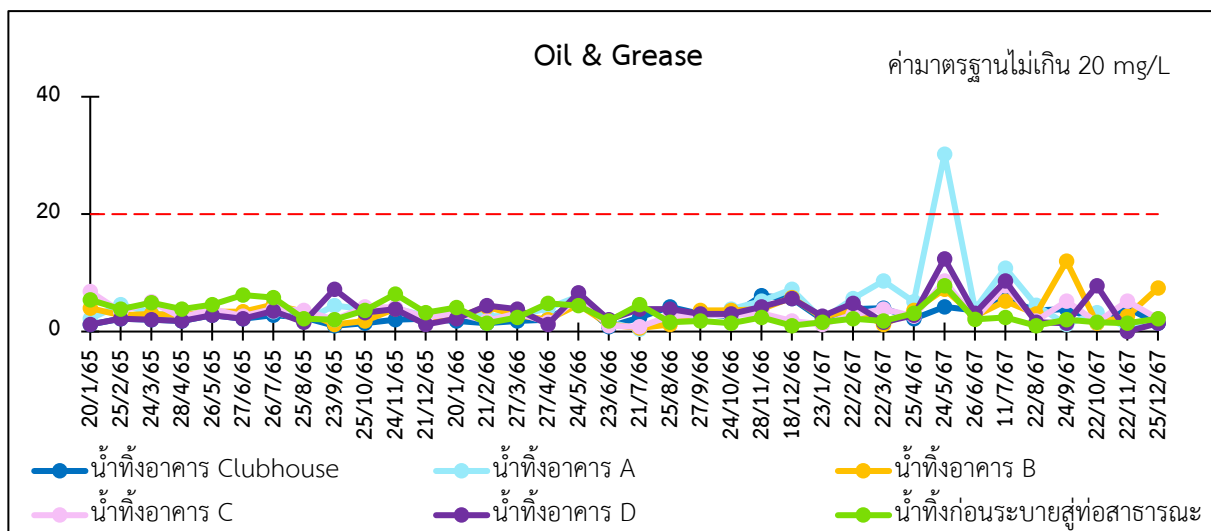
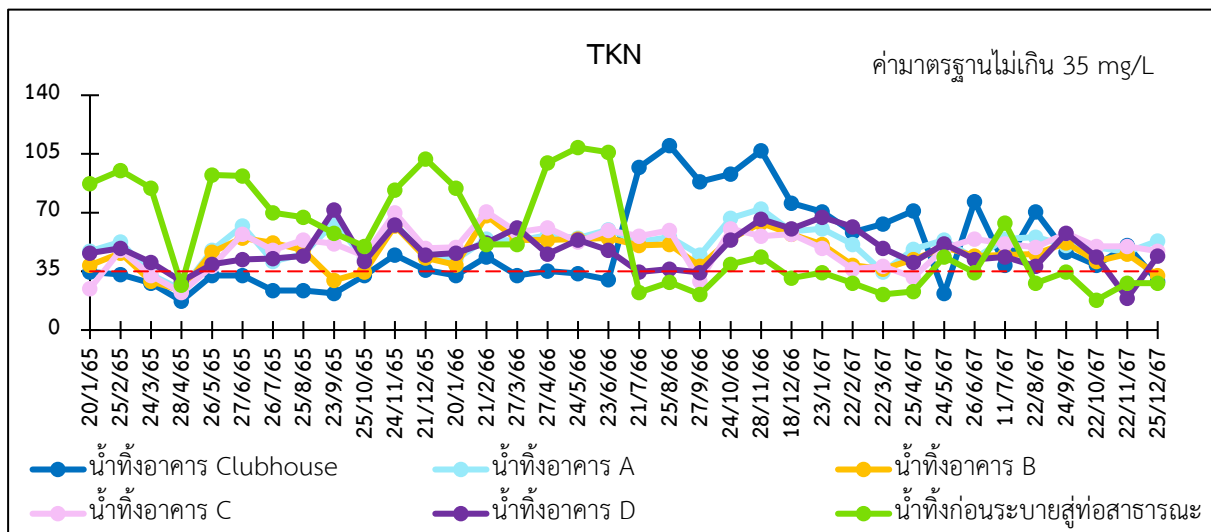
จุดเก็บตัวอย่าง	วันที่เก็บตัวอย่าง	พารามิเตอร์ที่ตรวจวิเคราะห์									
		pH	BOD (mg/L)	SS (mg/L)	TKN (mg/L)	Oil & Grease (mL/L)	TDS (mg/L)	Sulfide (mg/L)	Sett-S (mL/L)	Residual Chlorine (mg/L)	FCB (MPN/100mL)
ท่อรวบรวมน้ำ	11/07/2567	6.9	22	20	63.84	2.4	324*	<0.10	<0.10	-	-
เสียก่อนระบาย	22/08/2567	7.1	18	12	28.00	1.0	296*	<0.10	<0.10	-	-
ลงสู่ท่อระบายน้ำ	24/09/2567	7.2	20	22	34.72	2.0	216	<0.10	<0.10	-	-
สาธารณะ	22/10/2567	7.0	8	17	17.92	1.6	264	<0.10	<0.10	-	-
(บ่อหน่วงน้ำ)	22/11/2567	7.4	20	30	28.00	1.4	340	<0.10	<0.10	-	-
(ต่อ)	25/12/2567	7.5	18	20	28.00	2.2	304	<0.10	<0.10	-	-
ค่ามาตรฐาน ¹⁾		5.5-9.0	20	30	35	20	1,000	1.0	-	-	-

หมายเหตุ : ¹⁾ ประกาศกระทรวงทรัพยากรธรรมชาติและสิ่งแวดล้อม เรื่อง กำหนดมาตรฐานควบคุมการระบายน้ำทิ้งจากอาคารบางประเภทและบางขนาดลงวันที่ 7 พฤศจิกายน พ.ศ. 2548 ประกาศในราชกิจจานุเบกษาเล่มที่ 122 ตอนที่ 125 ง วันที่ 29 ธันวาคม พ.ศ. 2548 (ประเภท ก.) * เป็นค่าที่เพิ่มขึ้นจากปริมาณสารละลายในน้ำปกติ

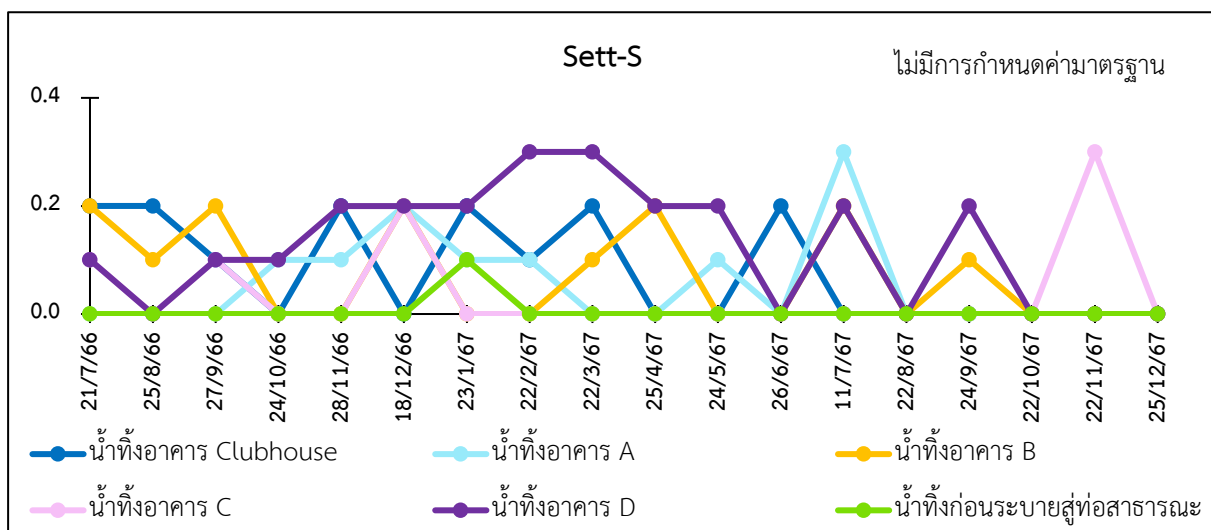
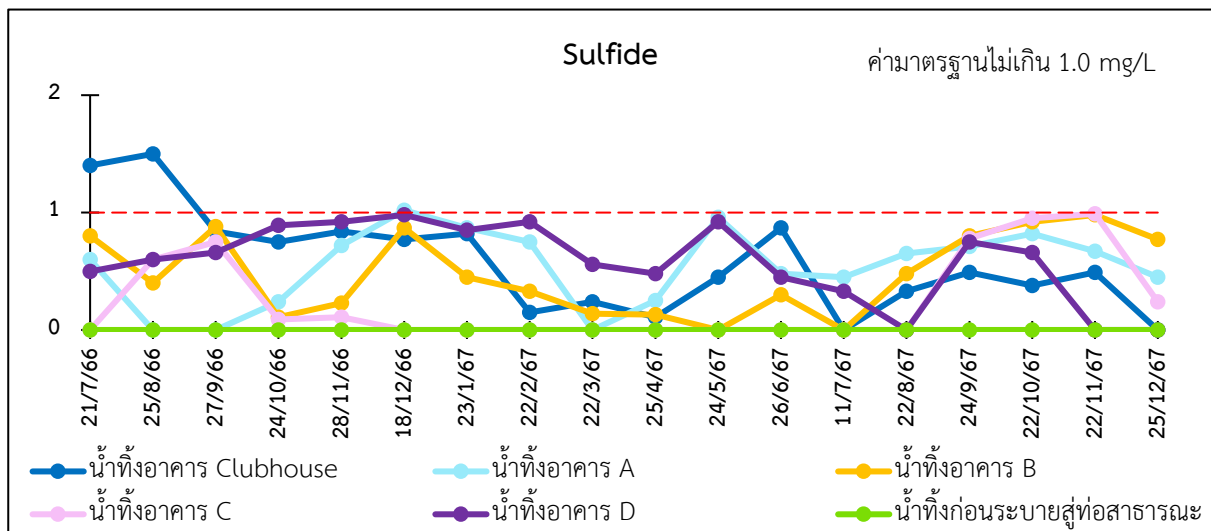
TDS = Total Dissolved Solids SS = Suspended Solids Sett-S = Settleable Solids TCB = Total Coliform Bacteria FCB = Fecal Coliform Bacteria



ภาพที่ 3.5-1 เปรียบเทียบผลการตรวจวิเคราะห์คุณภาพน้ำทิ้ง



ภาพที่ 3.5-1 เปรียบเทียบผลการตรวจวิเคราะห์คุณภาพน้ำทิ้ง (ต่อ)



ภาพที่ 3.5-1 เปรียบเทียบผลการตรวจวิเคราะห์คุณภาพน้ำทิ้ง (ต่อ)